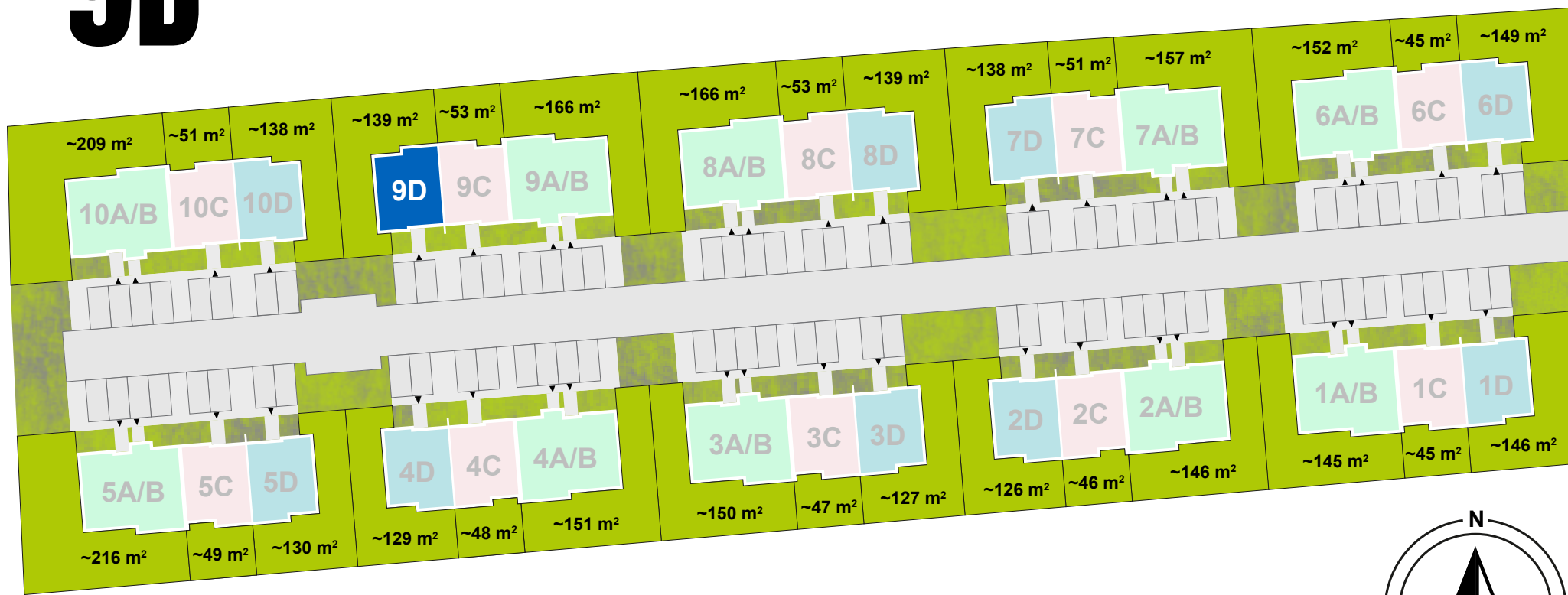


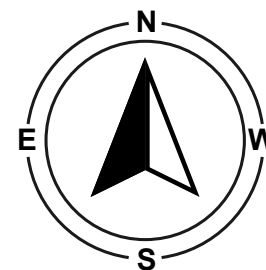
# PLAN ZAGOSPODAROWANIA TERENU

# BIAŁOŁĘCKA 327

# 9D



Białolecka 327



# PROPOZYCJA ARANŻACJI LOKALU

Biuro sprzedaży:  
ul. Patriotów 193  
(budynek K&M. Park)  
04-858 Warszawa

Biuro sprzedaży na terenie inwestycji:  
(konieczność wcześniejszego umówienia)  
ul. Białołęcka 327  
03-253 Warszawa

tel.: 791 660 444

## „BIAŁOŁĘCKA 327”

UL. BIAŁOŁĘCKA, WARSZAWA, DZIELNICA BIAŁOŁĘKA

WWW.MHCONSTRUCTION.PL

LOKAL MIESZKALNY typ „D” lewy

**Pow. użytkowa: 123,02 m<sup>2</sup>**

Zestawienie powierzchni:

**Parter:**

|                      |                            |
|----------------------|----------------------------|
| 1.1 Komunikacja      | 2,72 m <sup>2</sup>        |
| 1.2 Pokój dzienny    | 35,16 m <sup>2</sup>       |
| 1.3 Kuchnia          | 14,48 m <sup>2</sup>       |
| 1.4 Pom.gospodarcze  | 1,35 m <sup>2</sup>        |
| 1.5 W.C / Kotłownia  | 2,13 m <sup>2</sup>        |
| 1.6 Hall             | 4,85 m <sup>2</sup>        |
| <b>Pow. użytkowa</b> | <b>60,69 m<sup>2</sup></b> |

**Piętro:**

|                      |                            |
|----------------------|----------------------------|
| 1.7 Komunikacja      | 5,57 m <sup>2</sup>        |
| 1.8 Sypialnia 1      | 11,27 m <sup>2</sup>       |
| 1.9 Sypialnia 2      | 14,15 m <sup>2</sup>       |
| 1.10 Sypialnia 3     | 14,15 m <sup>2</sup>       |
| 1.11 Sypialnia 4     | 11,27 m <sup>2</sup>       |
| 1.12 Łazienka        | 5,92 m <sup>2</sup>        |
| <b>Pow. użytkowa</b> | <b>62,33 m<sup>2</sup></b> |

**Poddasze:**

|                    |                      |
|--------------------|----------------------|
| 1.13 Poddasze      |                      |
| - pow. użytkowa    | 48,09 m <sup>2</sup> |
| - pow. po podłodze | 63,66 m <sup>2</sup> |

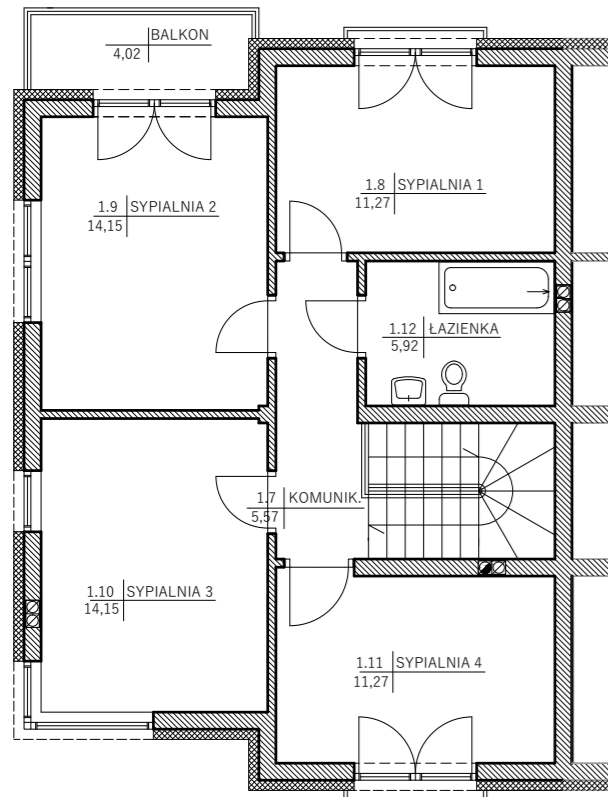
**POWIERZCHNIE DODATKOWE**

Taras ziemny 6,03 m<sup>2</sup>

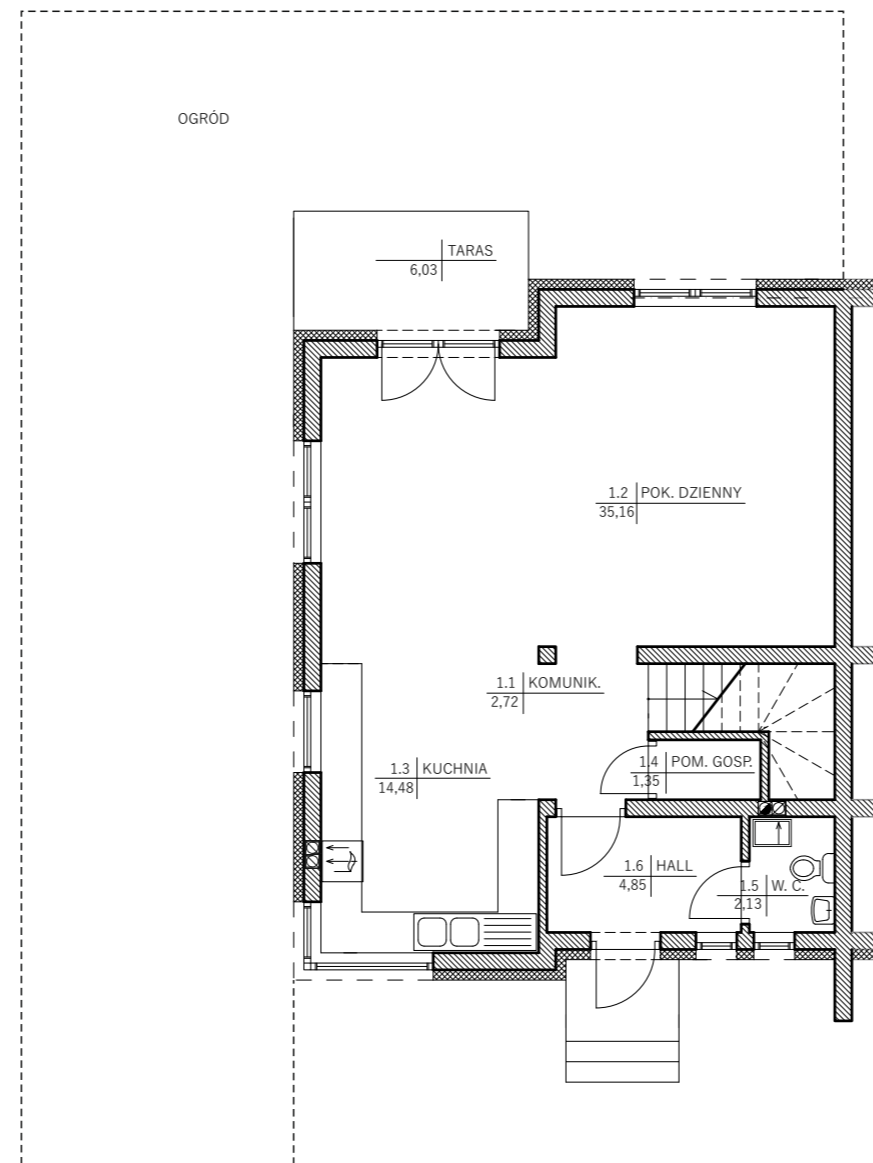
Ogród (pow. z tarasem) od 122,00 m<sup>2</sup> do 149,00 m<sup>2</sup>

Balkon 4,02 m<sup>2</sup>

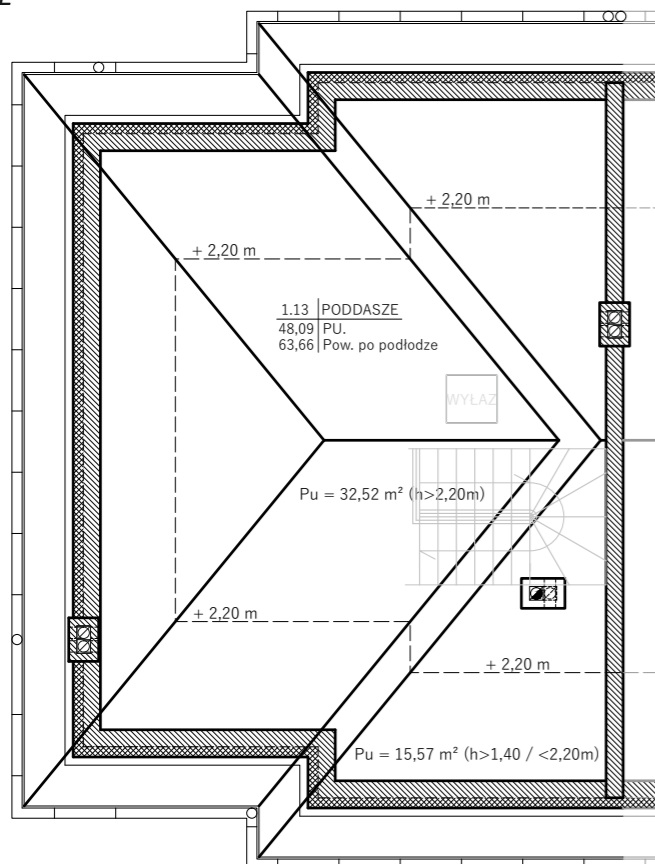
PIĘTRO



PARTER



PODDASZE



Powierzchnie pomieszczeń podane są wg. projektu budowlanego z uwzględnieniem tynku w stanie wykończonym. Urządzenia sanitarne i kuchenne oraz drzwi wewnętrzne nie stanowią wyposażenia lokalu mieszkalnego. Rozmieszczenie urządzeń sanitarnych i kuchennych przedstawione jest jako przykładowe. Wysokość pomieszczeń 2,80 m. (+/- 2 cm)

