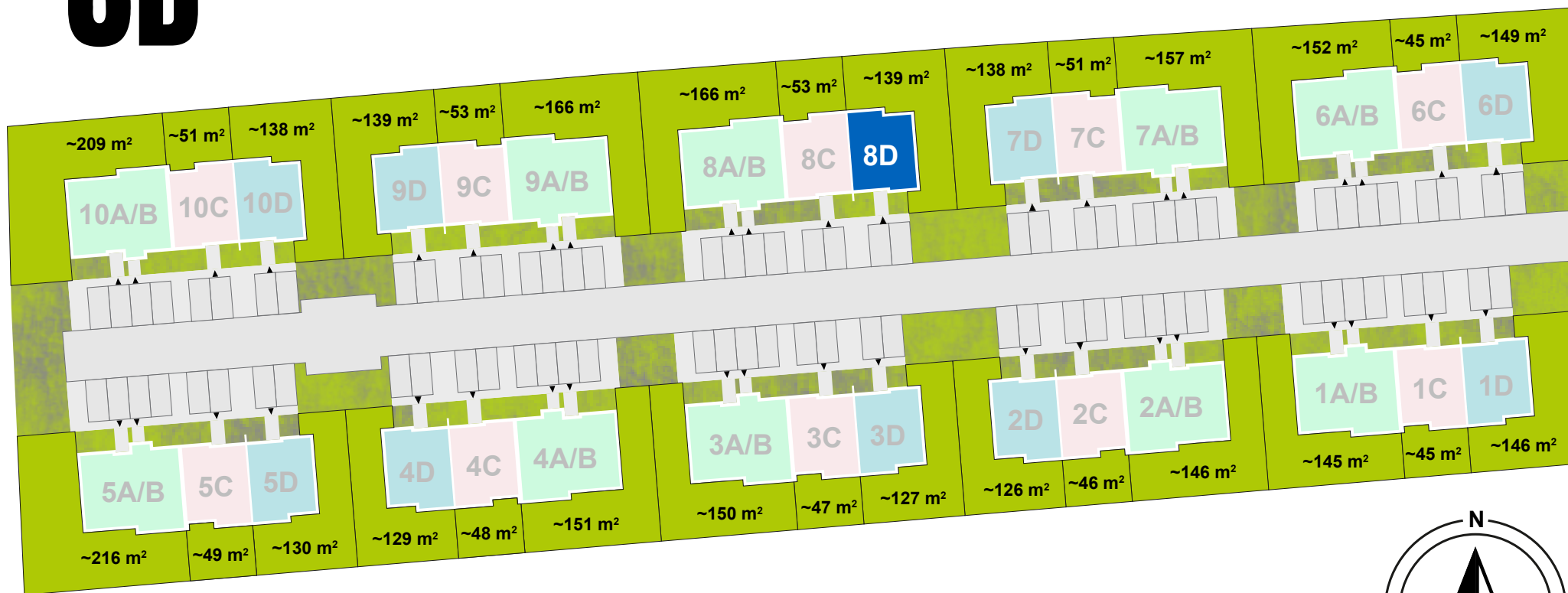


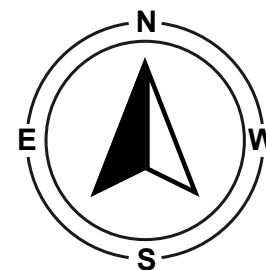
# PLAN ZAGOSPODAROWANIA TERENU

# BIAŁOŁĘCKA 327

# 8D

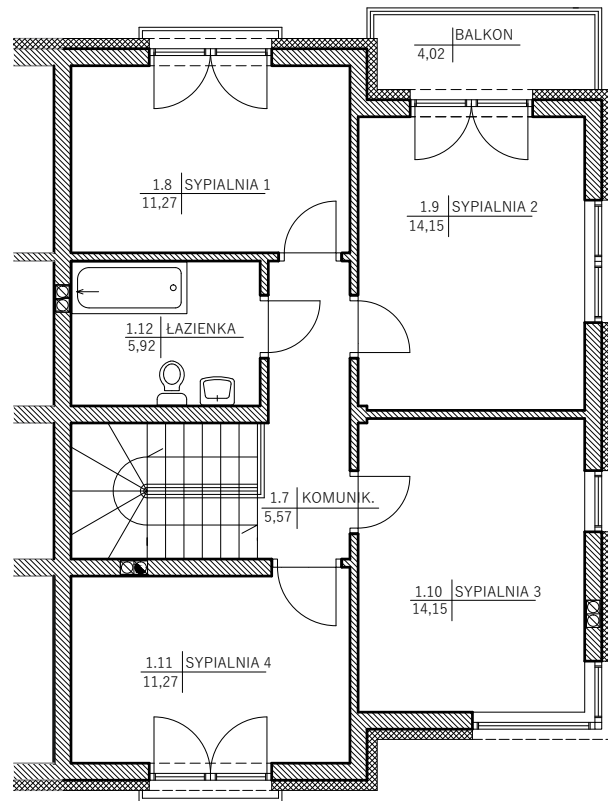


Białoleńska 327

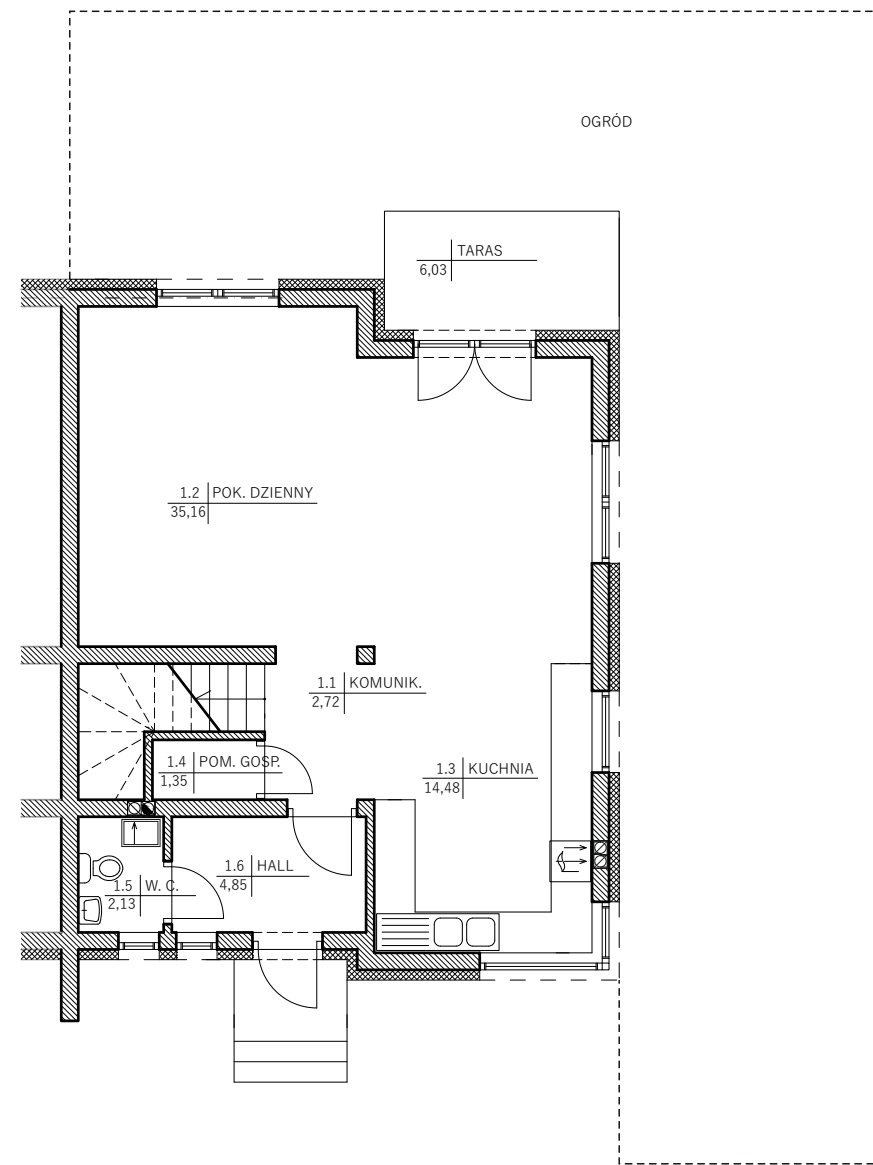


# PROPOZYCJA ARANŻACJI LOKALU

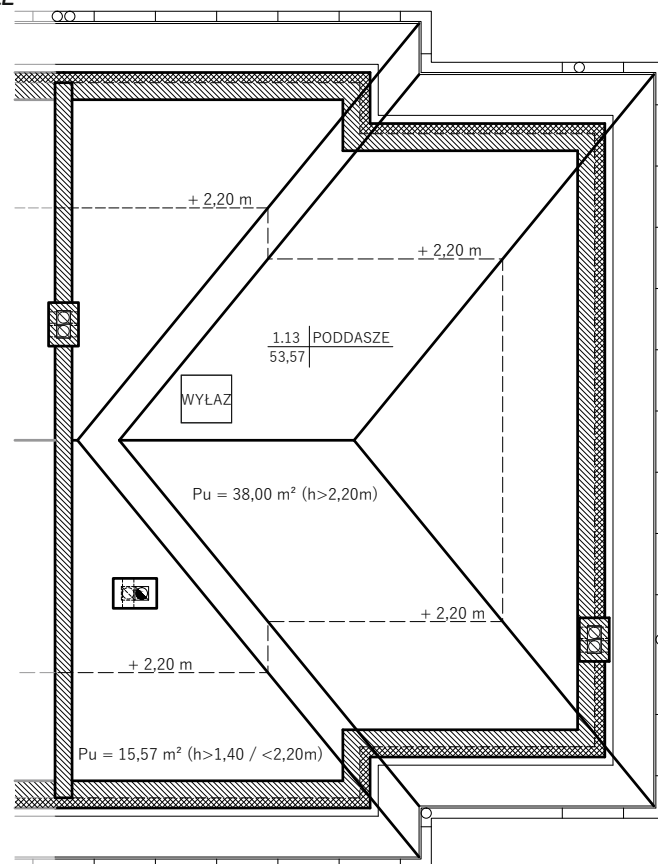
PIĘTRO



PARTER



PODDASZE



Biuro sprzedaży:  
ul. Patriotów 193  
(budynek K&M. Park)  
04-858 Warszawa

Biuro sprzedaży na terenie inwestycji:  
(konieczność wcześniejszego umówienia)  
ul. Białołęcka 327  
03-253 Warszawa

tel.: 791 660 444

## „BIAŁOŁĘCKA 327”

UL. BIAŁOŁĘCKA, WARSZAWA, DZIELNICA BIAŁOŁĘKA

WWW.MHCONSTRUCTION.PL

LOKAL MIESZKALNY typ „D” prawy

**Pow. użytkowa: 123,02 m<sup>2</sup>**

Zestawienie powierzchni:

Parter:

1.1 Komunikacja	2,72 m <sup>2</sup>
1.2 Pokój dzienny	35,16 m <sup>2</sup>
1.3 Kuchnia	14,48 m <sup>2</sup>
1.4 Pom.gospodarcze	1,35 m <sup>2</sup>
1.5 W.C / Kotłownia	2,13 m <sup>2</sup>
1.6 Hall	4,85 m <sup>2</sup>

Pow. użytkowa 60,69 m<sup>2</sup>

Piętro:

1.7 Komunikacja	5,57 m <sup>2</sup>
1.8 Sypialnia 1	11,27 m <sup>2</sup>
1.9 Sypialnia 2	14,15 m <sup>2</sup>
1.10 Sypialnia 3	14,15 m <sup>2</sup>
1.11 Sypialnia 4	11,27 m <sup>2</sup>
1.12 Łazienka	5,92 m <sup>2</sup>

Pow. użytkowa 62,33 m<sup>2</sup>

Poddasze:

1.13 Poddasze	53,57 m <sup>2</sup>
---------------	----------------------

(pow. po podłodze)

POWIERZCHNIE DODATKOWE

Taras ziemny	6,03 m <sup>2</sup>
--------------	---------------------

Ogród  
(pow. z tarasem)

od 122,00 m<sup>2</sup>  
do 149,00 m<sup>2</sup>

Balkon	4,02 m <sup>2</sup>
--------	---------------------

Powierzchnie pomieszczeń podane są wg. projektu budowlanego z uwzględnieniem tynku w stanie wykończonym. Urządzenia sanitarne i kuchenne oraz drzwi wewnętrzne nie stanowią wyposażenia lokalu mieszkalnego. Rozmieszczenie urządzeń sanitarnych i kuchennych przedstawione jest jako przykładowe. Wysokość pomieszczeń 2,80 m. (+/- 2 cm)

