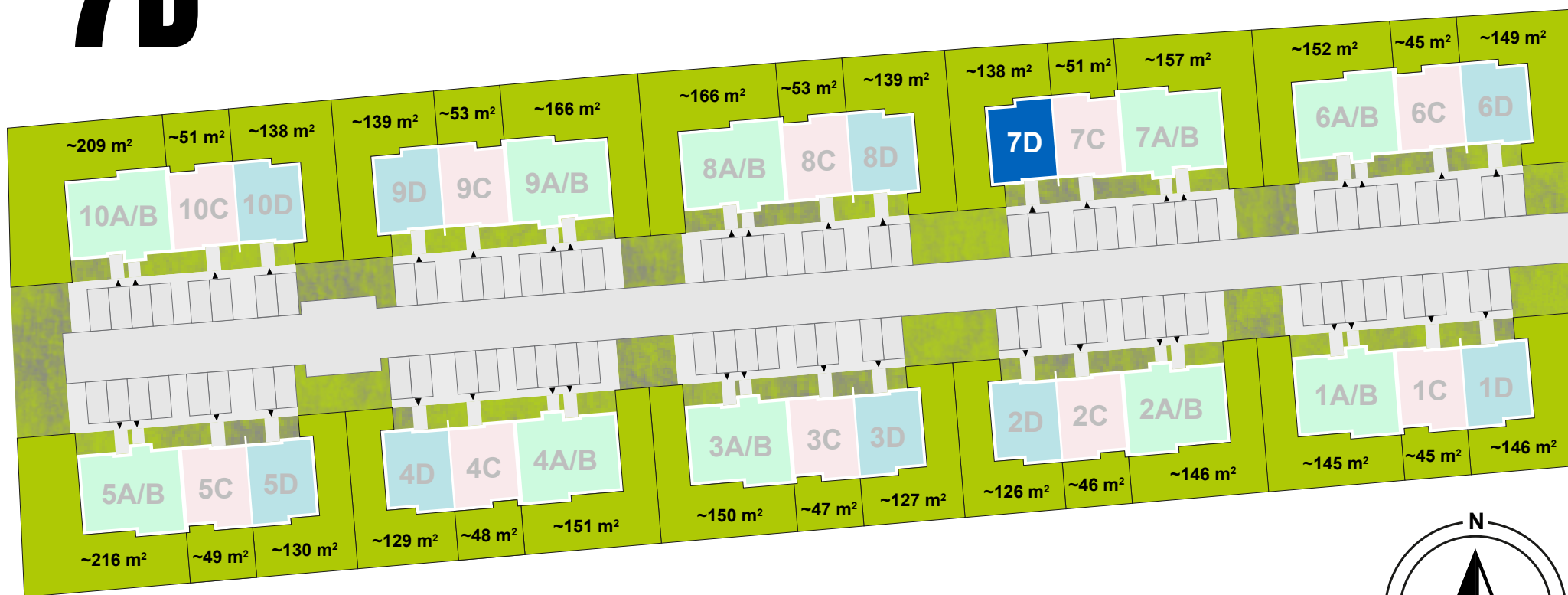


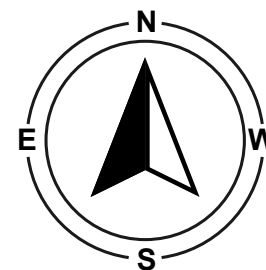
PLAN ZAGOSPODAROWANIA TERENU

BIAŁOŁĘCKA 327

7D

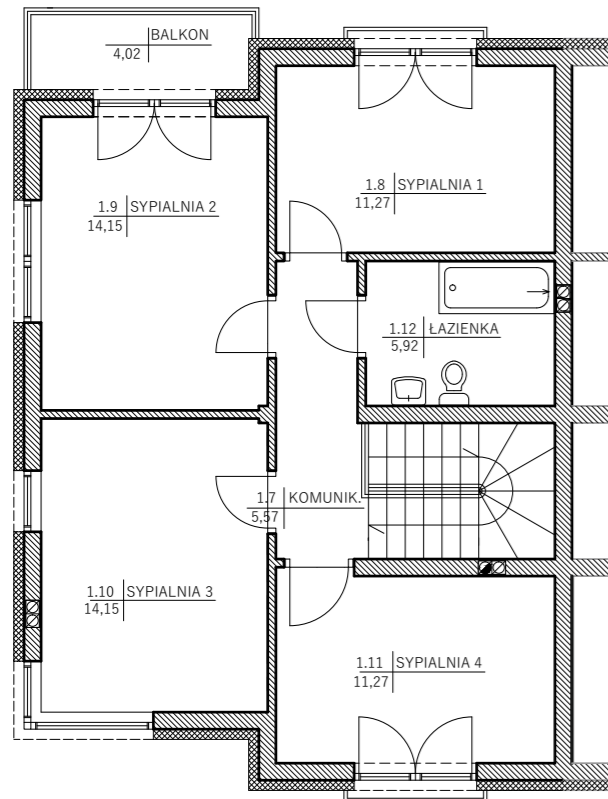


Białolecka 327

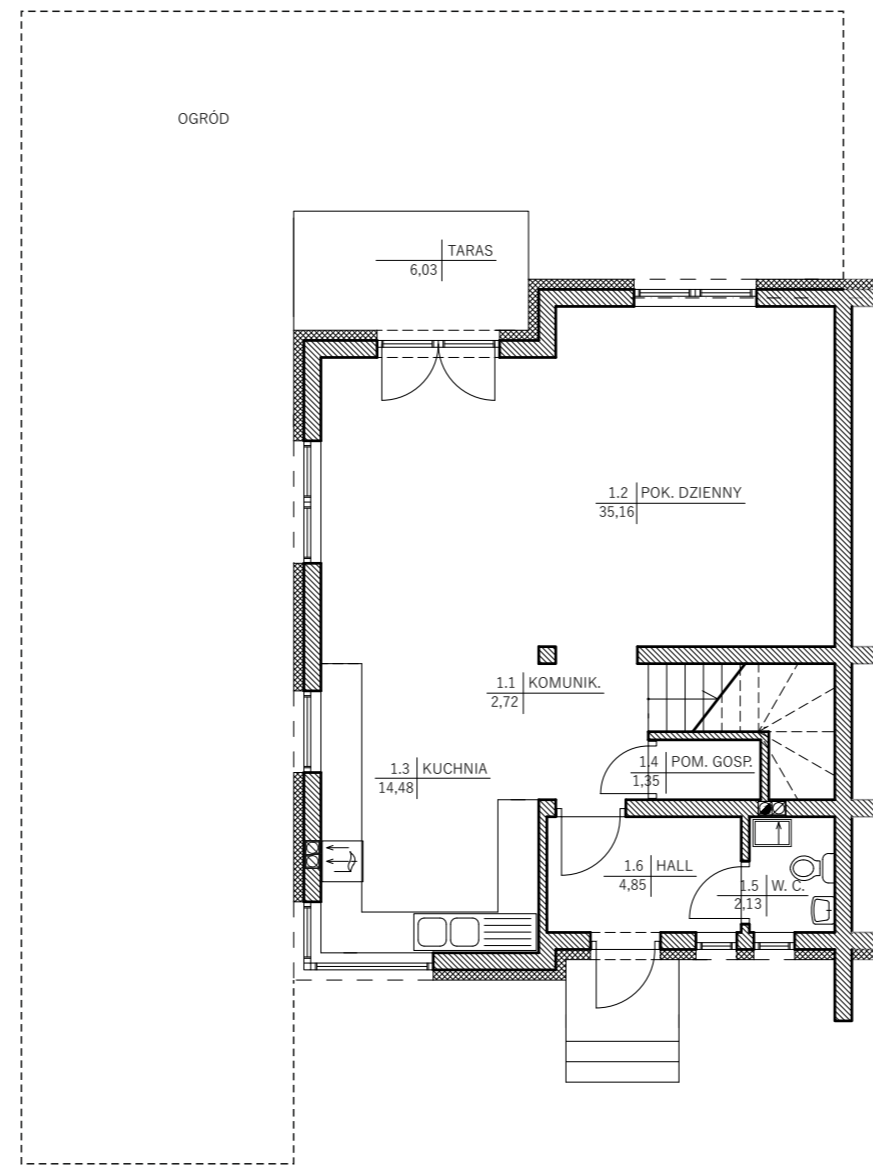


PROPOZYCJA ARANŻACJI LOKALU

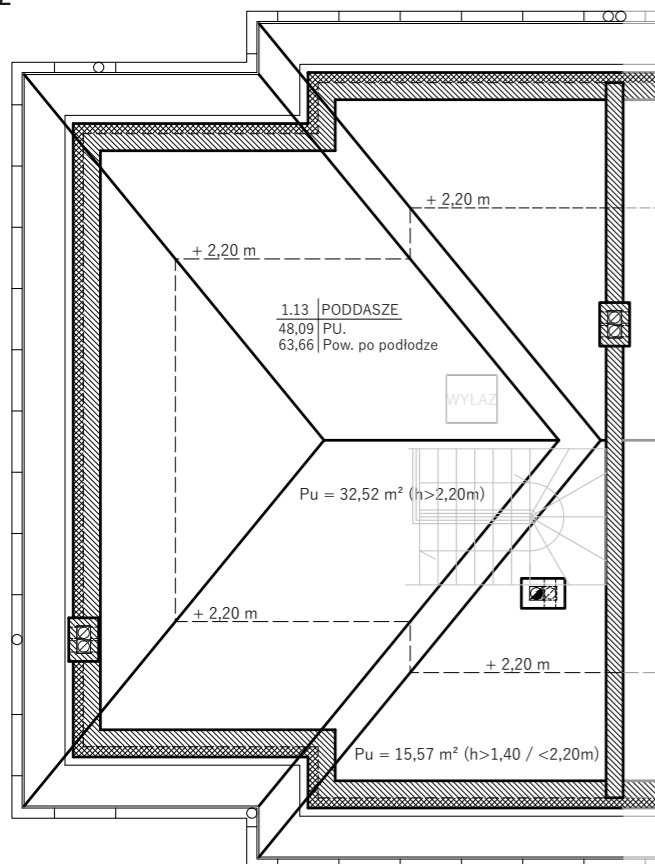
PIĘTRO



PARTER



PODDASZE



OGRÓD

Biuro sprzedaży:
ul. Patriotów 193
(budynek K&M. Park)
04-858 Warszawa

Biuro sprzedaży na terenie inwestycji:
(konieczność wcześniejszego umówienia)
ul. Białoleńska 327
03-253 Warszawa

tel.: 791 660 444

„BIAŁOLEŃSKA 327”

UL. BIAŁOLEŃSKA, WARSZAWA, DZIELNICA BIAŁOLEŃKA

WWW.MHCONSTRUCTION.PL

LOKAL MIESZKALNY typ „D” lewy

Pow. użytkowa: 123,02 m²

Zestawienie powierzchni:

Parter:

1.1 Komunikacja	2,72 m ²
1.2 Pokój dzienny	35,16 m ²
1.3 Kuchnia	14,48 m ²
1.4 Pom.gospodarcze	1,35 m ²
1.5 W.C / Kotłownia	2,13 m ²
1.6 Hall	4,85 m ²
Pow. użytkowa	60,69 m²

Piętro:

1.7 Komunikacja	5,57 m ²
1.8 Sypialnia 1	11,27 m ²
1.9 Sypialnia 2	14,15 m ²
1.10 Sypialnia 3	14,15 m ²
1.11 Sypialnia 4	11,27 m ²
1.12 Łazienka	5,92 m ²
Pow. użytkowa	62,33 m²

Poddasze:

1.13 Poddasze	
- pow. użytkowa	48,09 m ²
- pow. po podłodze	63,66 m ²

POWIERZCHNIE DODATKOWE

Taras ziemny 6,03 m²

Ogród (pow. z tarasem) od 122,00 m² do 149,00 m²

Balkon 4,02 m²

Powierzchnie pomieszczeń podane są wg. projektu budowlanego z uwzględnieniem tynku w stanie wykończonym. Urządzenia sanitarne i kuchenne oraz drzwi wewnętrzne nie stanowią wyposażenia lokalu mieszkalnego. Rozmieszczenie urządzeń sanitarnych i kuchennych przedstawione jest jako przykładowe. Wysokość pomieszczeń 2,80 m. (+/- 2 cm)

