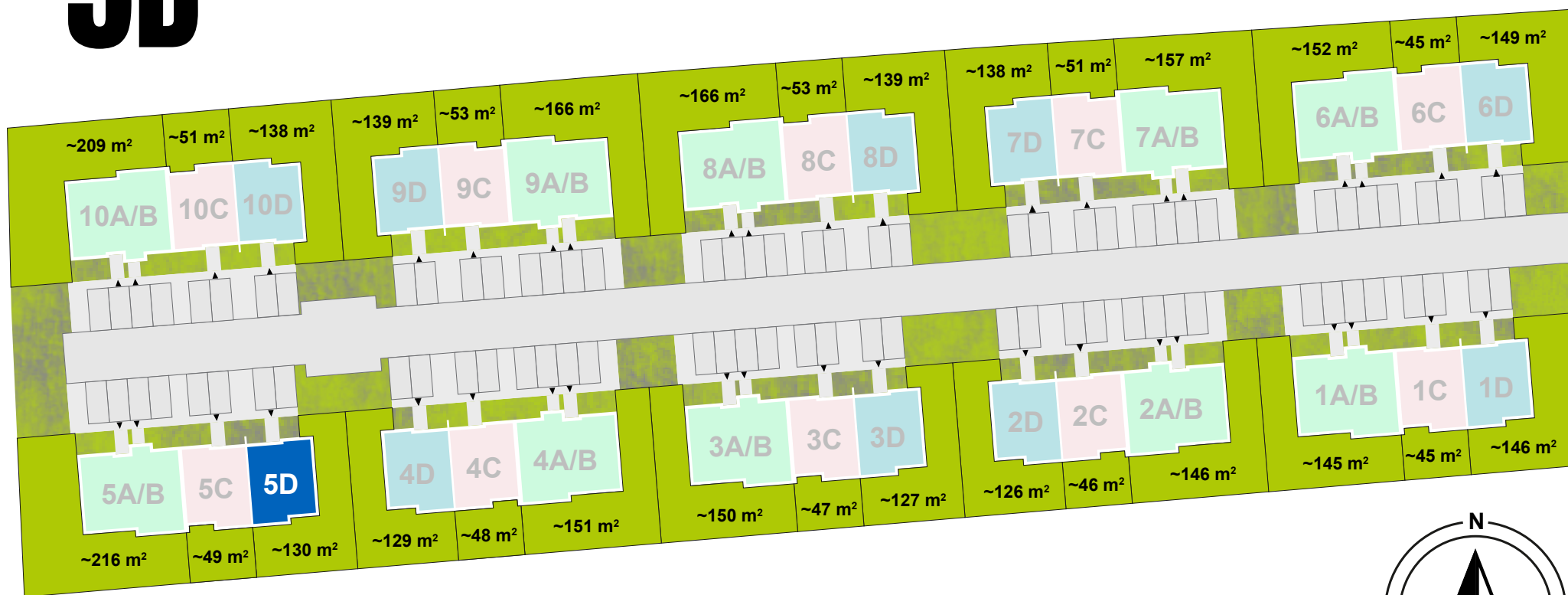


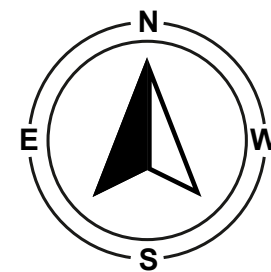
PLAN ZAGOSPODAROWANIA TERENU

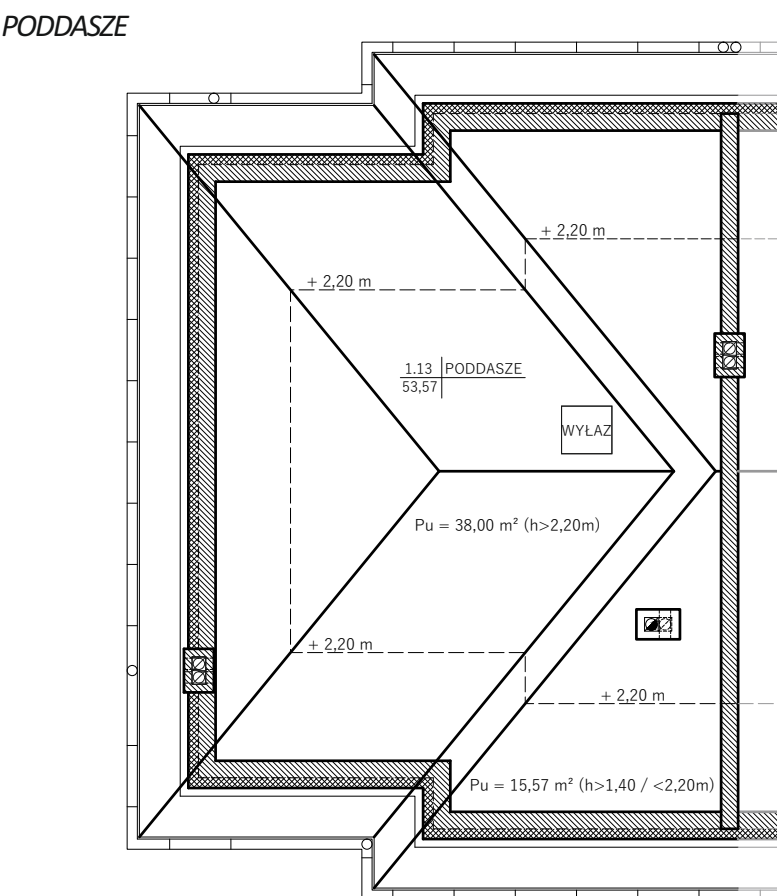
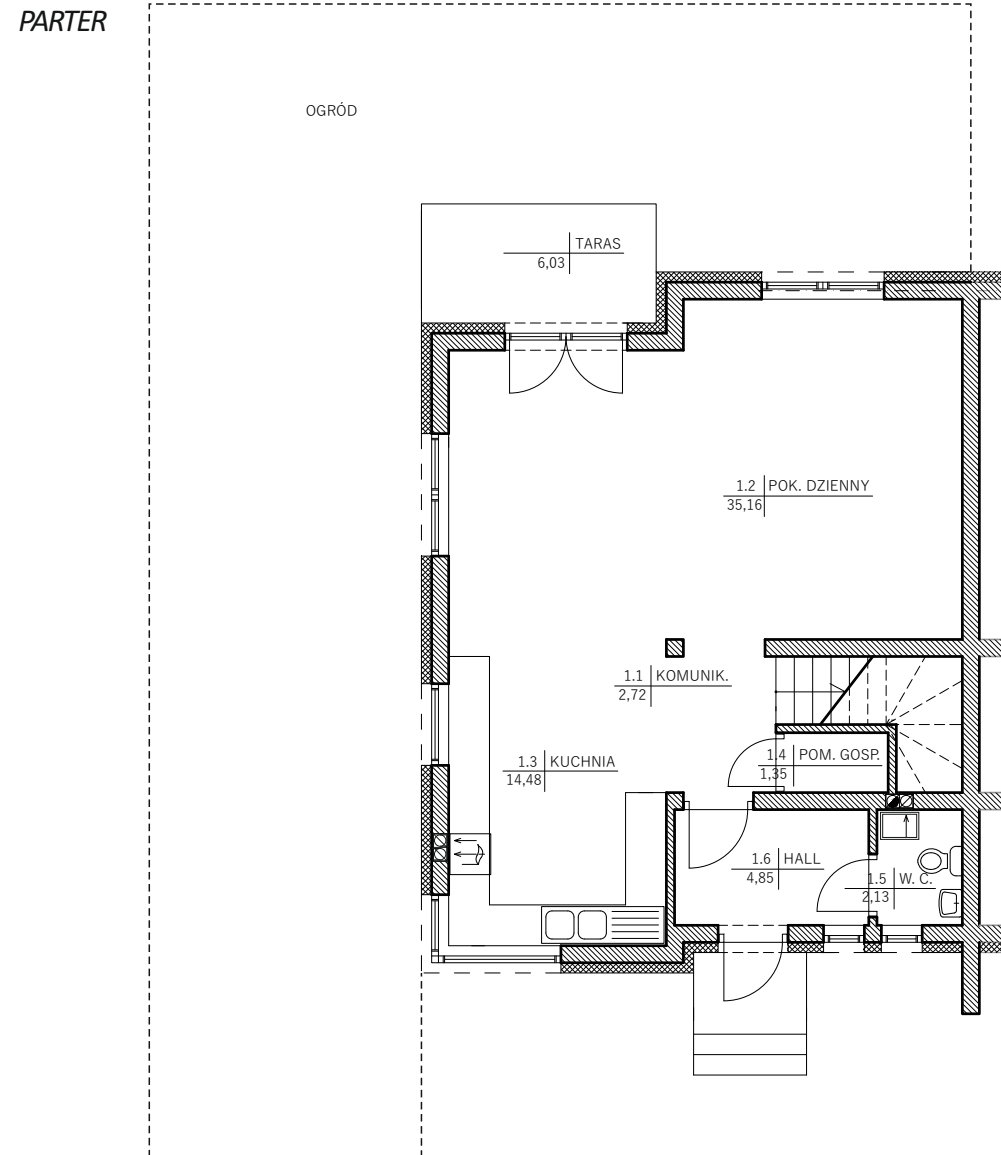
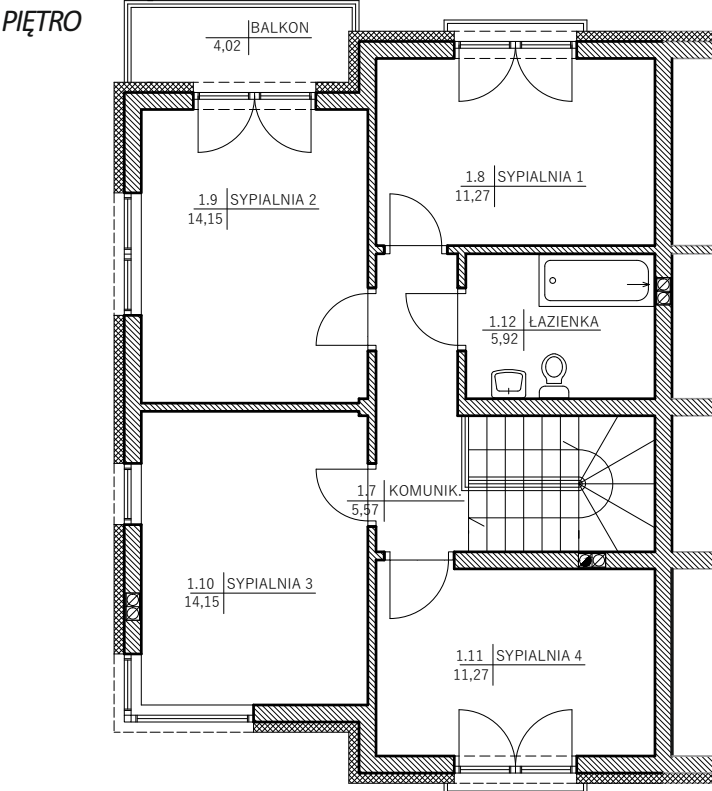
BIAŁOŁĘCKA 327

5D



Białolecka 327





Biuro sprzedaży:
ul. Patriotów 193
(budynek K&M. Park)
04-858 Warszawa

Biuro sprzedaży na terenie inwestycji:
(konieczność wcześniejszego umówienia)
ul. Białołęcka 327
03-253 Warszawa

tel.: 791 660 444

„BIAŁOŁĘCKA 327”

UL. BIAŁOŁĘCKA, WARSZAWA, DZIELNICA BIAŁOŁĘKA

WWW.MHCONSTRUCTION.PL

LOKAL MIESZKALNY typ „D” lewy

Pow. użytkowa: 123,02 m²

Zestawienie powierzchni:

Parter:

1.1 Komunikacja	2,72 m ²
1.2 Pokój dzienny	35,16 m ²
1.3 Kuchnia	14,48 m ²
1.4 Pom.gospodarcze	1,35 m ²
1.5 W.C / Kotłownia	2,13 m ²
1.6 Hall	4,85 m ²

Pow. użytkowa 60,69 m²

Piętro:

1.7 Komunikacja	5,57 m ²
1.8 Sypialnia 1	11,27 m ²
1.9 Sypialnia 2	14,15 m ²
1.10 Sypialnia 3	14,15 m ²
1.11 Sypialnia 4	11,27 m ²
1.12 łazienka	5,92 m ²

Pow. użytkowa 62,33 m²

Poddasze:

1.13 Poddasze	53,57 m ²
---------------	----------------------

(pow. po podłodze)

POWIERZCHNIE DODATKOWE

Taras ziemny	6,03 m ²
--------------	---------------------

Ogród	od 122,00 m ²
(pow. z tarasem)	do 149,00 m ²

Balkon	4,02 m ²
--------	---------------------

Powierzchnie pomieszczeń podane są wg. projektu budowlanego z uwzględnieniem tynku w stanie wykończonym. Urządzenia sanitarne i kuchenne oraz drzwi wewnętrzne nie stanowią wyposażenia lokalu mieszkalnego. Rozmieszczenie urządzeń sanitarnych i kuchennych przedstawione jest jako przykładowe. Wysokość pomieszczeń 2,80 m. (+/- 2 cm)

