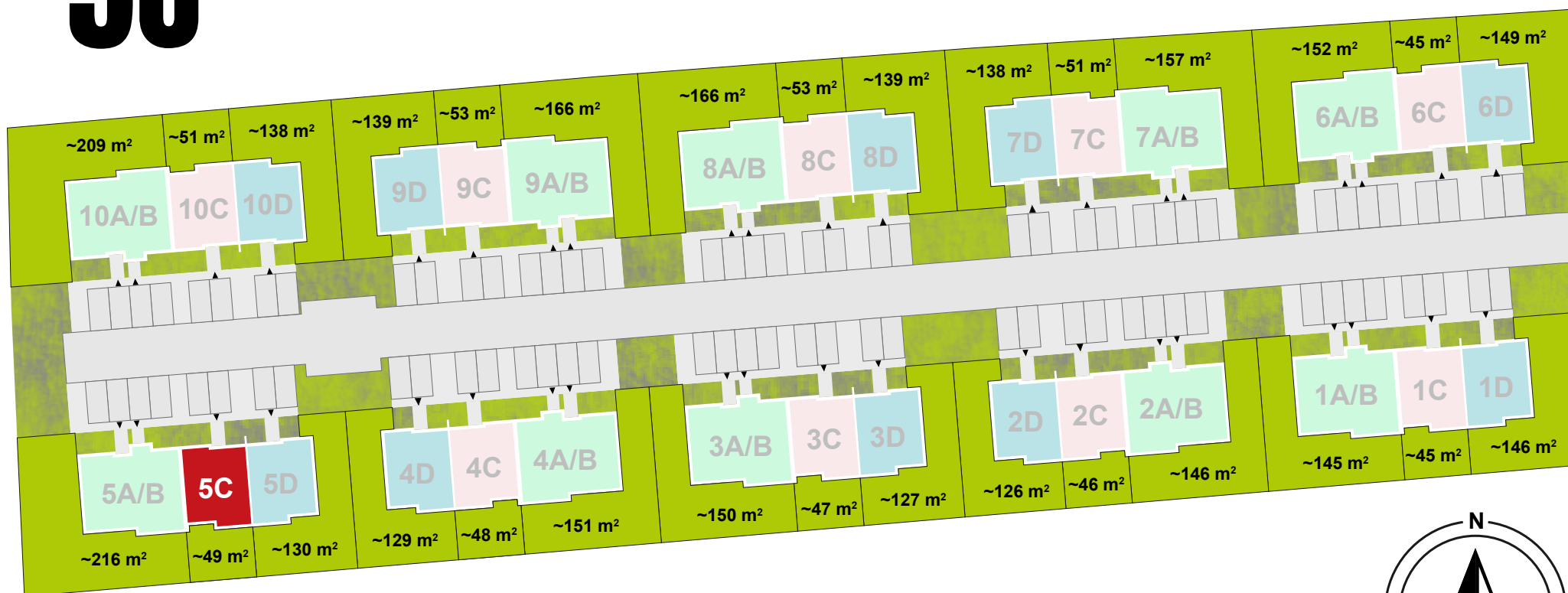


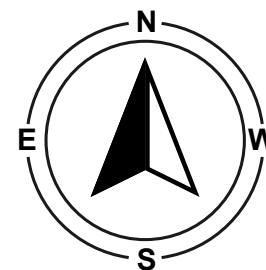
PLAN ZAGOSPODAROWANIA TERENU

BIAŁOŁĘCKA 327

5C

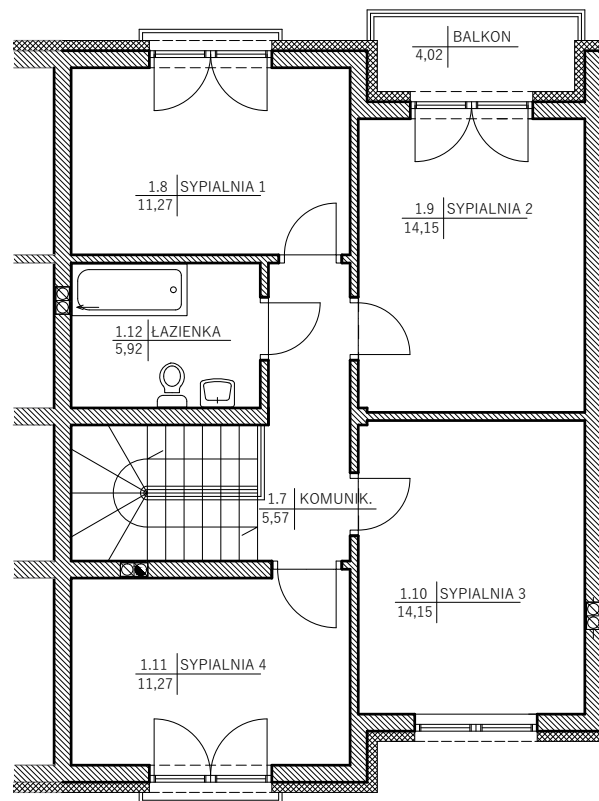


Białolecka 327

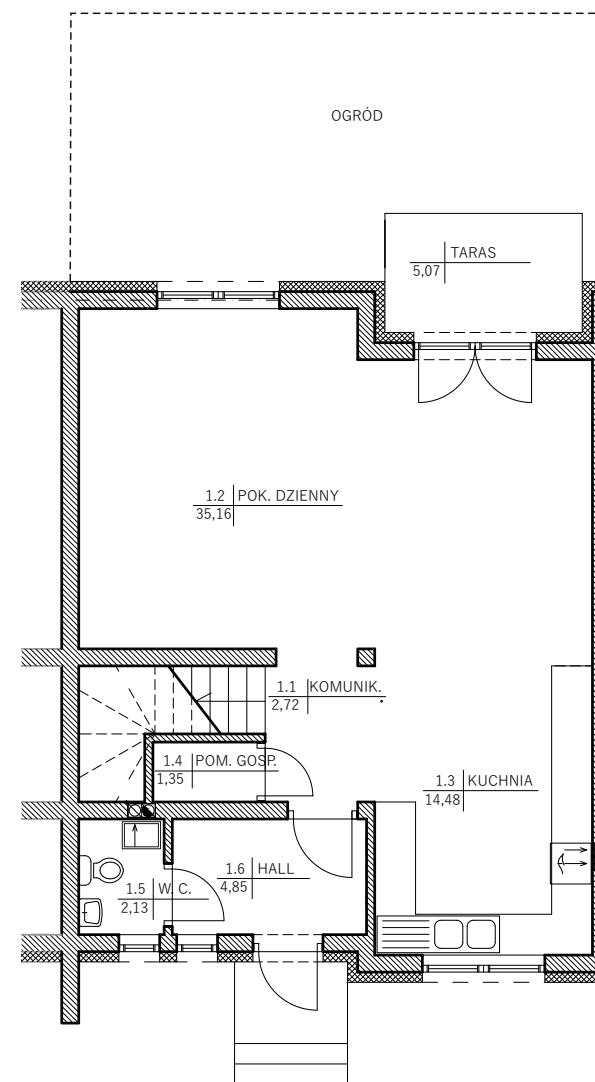


PROPOZYCJA ARANŻACJI LOKALU

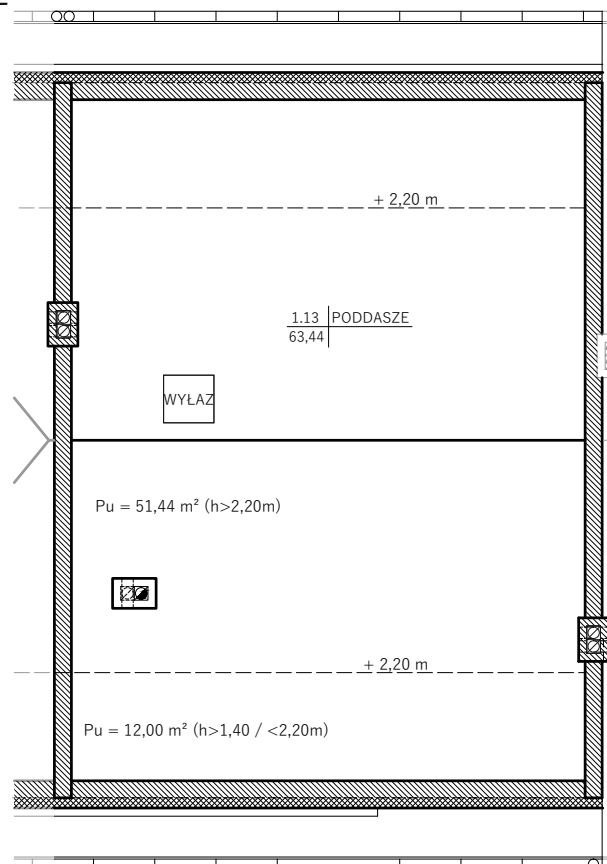
PIĘTRO



PARTER



PODDASZE



Powierzchnie pomieszczeń podane są wg. projektu budowlanego z uwzględnieniem tynku w stanie wykończonym. Urządzenia sanitarne i kuchenne oraz drzwi wewnętrzne nie stanowią wyposażenia lokalu mieszkalnego. Rozmieszczenie urządzeń sanitarnych i kuchennych przedstawione jest jako przykładowe. Wysokość pomieszczeń 2,80 m. (+/- 2 cm)

Biuro sprzedaży:
ul. Patriotów 193
(budynek K&M. Park)
04-858 Warszawa

Biuro sprzedaży na terenie inwestycji:
(konieczność wcześniejszego umówienia)
ul. Białołęcka 327
03-253 Warszawa

tel.: 791 660 444

„BIAŁOŁĘCKA 327”

UL. BIAŁOŁĘCKA, WARSZAWA, DZIELNICA BIAŁOŁĘKA

WWW.MHCONSTRUCTION.PL

LOKAL MIESZKALNY typ „C” lewy

Pow. użytkowa: 123,02 m²

Zestawienie powierzchni:

Parter:

| | |
|---------------------|----------------------|
| 1.1 Komunikacja | 2,72 m ² |
| 1.2 Pokój dzienny | 35,16 m ² |
| 1.3 Kuchnia | 14,48 m ² |
| 1.4 Pom.gospodarcze | 1,35 m ² |
| 1.5 W.C / Kotłownia | 2,13 m ² |
| 1.6 Hall | 4,85 m ² |

Pow. użytkowa 60,69 m²

Piętro:

| | |
|------------------|----------------------|
| 1.7 Komunikacja | 5,57 m ² |
| 1.8 Sypialnia 1 | 11,27 m ² |
| 1.9 Sypialnia 2 | 14,15 m ² |
| 1.10 Sypialnia 3 | 14,15 m ² |
| 1.11 Sypialnia 4 | 11,27 m ² |
| 1.12 Łazienka | 5,92 m ² |

Pow. użytkowa 62,33 m²

Poddasze:

| | |
|---------------|----------------------|
| 1.13 Poddasze | 63,44 m ² |
|---------------|----------------------|

POWIERZCHNIE DODATKOWE

| | |
|--------------|---------------------|
| Taras ziemny | 5,07 m ² |
|--------------|---------------------|

| | |
|------------------|-------------------------|
| Ogród | od 45,00 m ² |
| (pow. z tarasem) | do 53,00 m ² |

| | |
|--------|---------------------|
| Balkon | 4,02 m ² |
|--------|---------------------|

