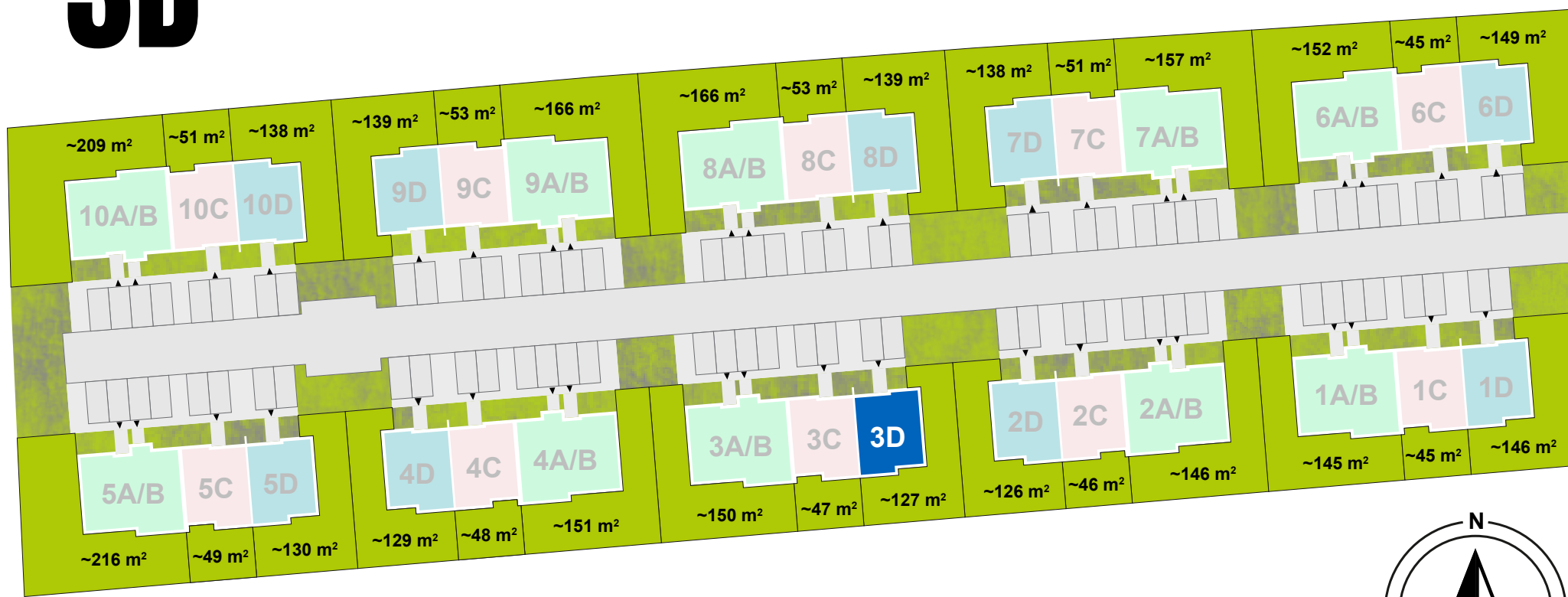


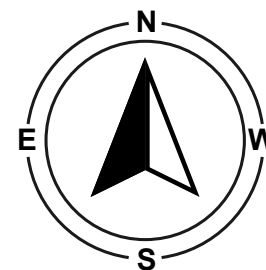
# PLAN ZAGOSPODAROWANIA TERENU

# BIAŁOŁĘCKA 327

# 3D



Białołęcka 327



# PROPOZYCJA ARANŻACJI LOKALU

Biuro sprzedaży:  
ul. Patriotów 193  
(budynek K&M. Park)  
04-858 Warszawa

Biuro sprzedaży na terenie inwestycji:  
(konieczność wcześniejszego umówienia)  
ul. Białołęcka 327  
03-253 Warszawa

tel.: 791 660 444

## „BIAŁOŁĘCKA 327”

UL. BIAŁOŁĘCKA, WARSZAWA, DZIELNICA BIAŁOŁĘKA

WWW.MHCONSTRUCTION.PL

LOKAL MIESZKALNY typ „D” lewy

**Pow. użytkowa: 123,02 m<sup>2</sup>**

Zestawienie powierzchni:

**Parter:**

1.1 Komunikacja	2,72 m <sup>2</sup>
1.2 Pokój dzienny	35,16 m <sup>2</sup>
1.3 Kuchnia	14,48 m <sup>2</sup>
1.4 Pom.gospodarcze	1,35 m <sup>2</sup>
1.5 W.C / Kotłownia	2,13 m <sup>2</sup>
1.6 Hall	4,85 m <sup>2</sup>
<b>Pow. użytkowa</b>	<b>60,69 m<sup>2</sup></b>

**Piętro:**

1.7 Komunikacja	5,57 m <sup>2</sup>
1.8 Sypialnia 1	11,27 m <sup>2</sup>
1.9 Sypialnia 2	14,15 m <sup>2</sup>
1.10 Sypialnia 3	14,15 m <sup>2</sup>
1.11 Sypialnia 4	11,27 m <sup>2</sup>
1.12 Łazienka	5,92 m <sup>2</sup>
<b>Pow. użytkowa</b>	<b>62,33 m<sup>2</sup></b>

**Poddasze:**

1.13 Poddasze	
- pow. użytkowa	48,09 m <sup>2</sup>
- pow. po podłodze	63,66 m <sup>2</sup>

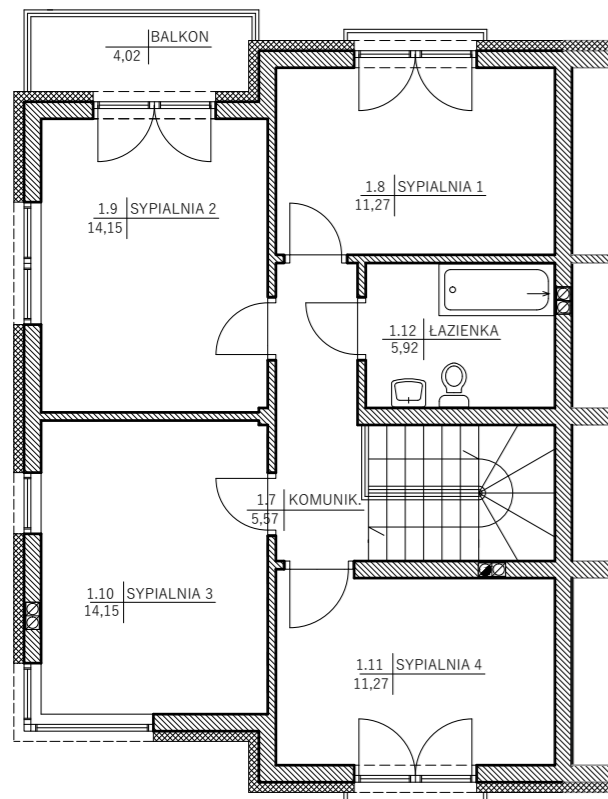
**POWIERZCHNIE DODATKOWE**

Taras ziemny 6,03 m<sup>2</sup>

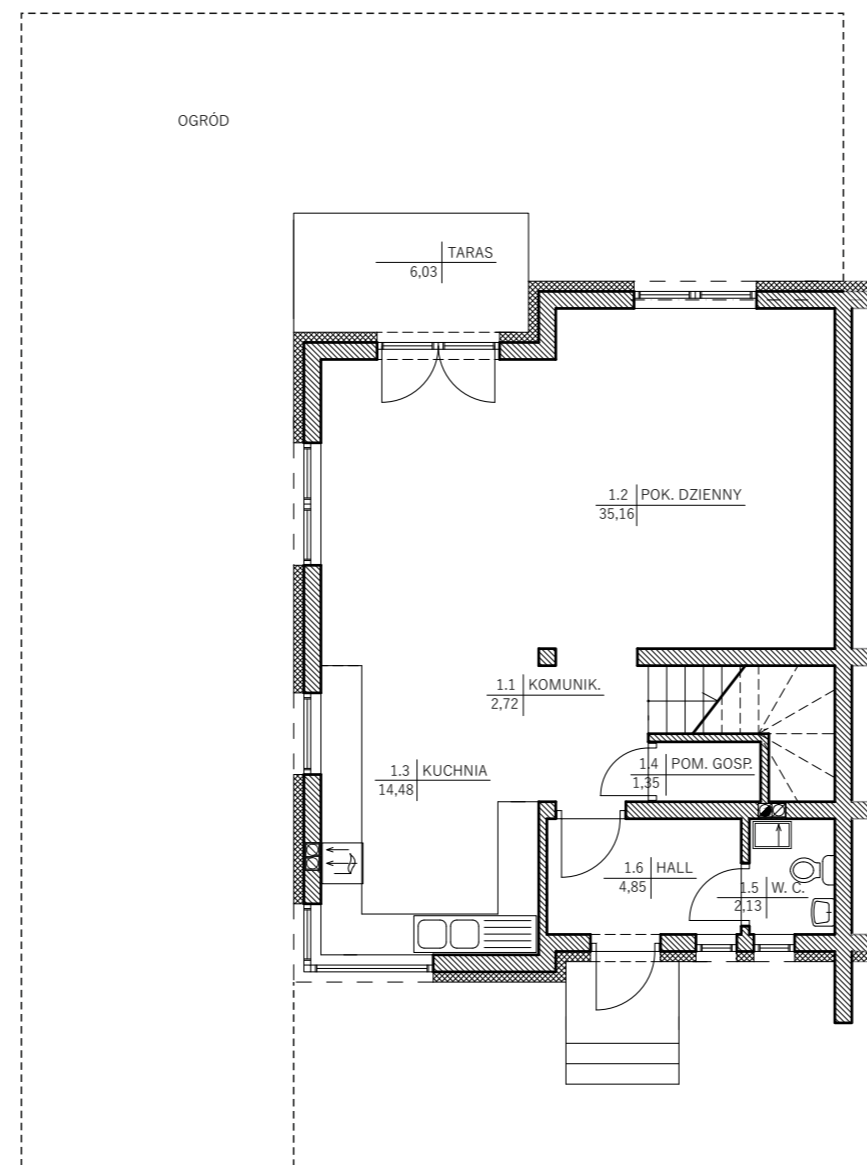
Ogród (pow. z tarasem) od 122,00 m<sup>2</sup> do 149,00 m<sup>2</sup>

Balkon 4,02 m<sup>2</sup>

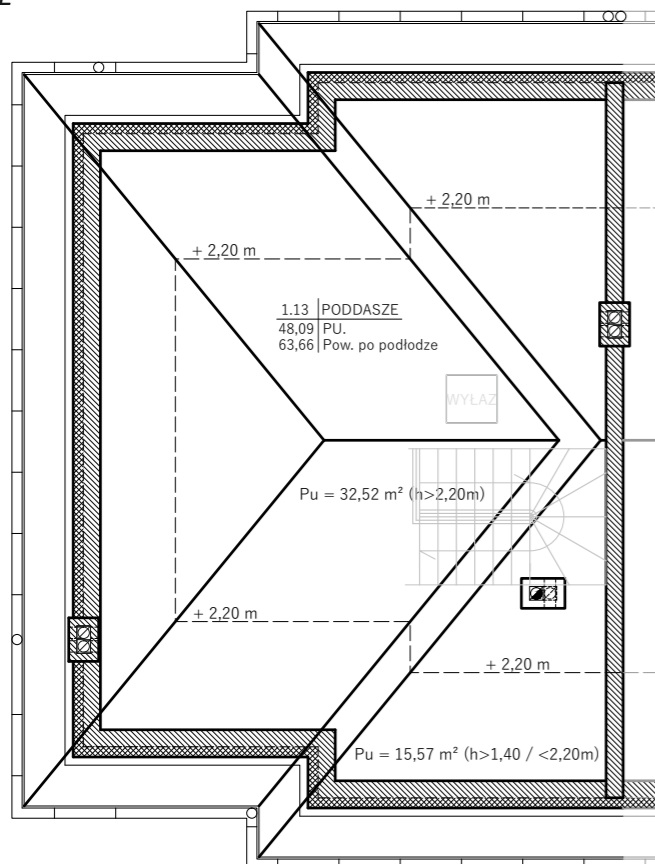
PIĘTRO



PARTER



PODDASZE



Powierzchnie pomieszczeń podane są wg. projektu budowlanego z uwzględnieniem tynku w stanie wykończonym. Urządzenia sanitarne i kuchenne oraz drzwi wewnętrzne nie stanowią wyposażenia lokalu mieszkalnego. Rozmieszczenie urządzeń sanitarnych i kuchennych przedstawione jest jako przykładowe. Wysokość pomieszczeń 2,80 m. (+/- 2 cm)

