

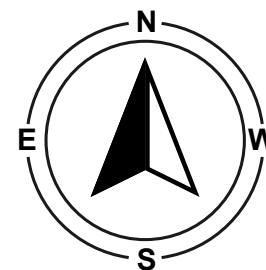
PLAN ZAGOSPODAROWANIA TERENU

BIAŁOŁĘCKA 327

3C

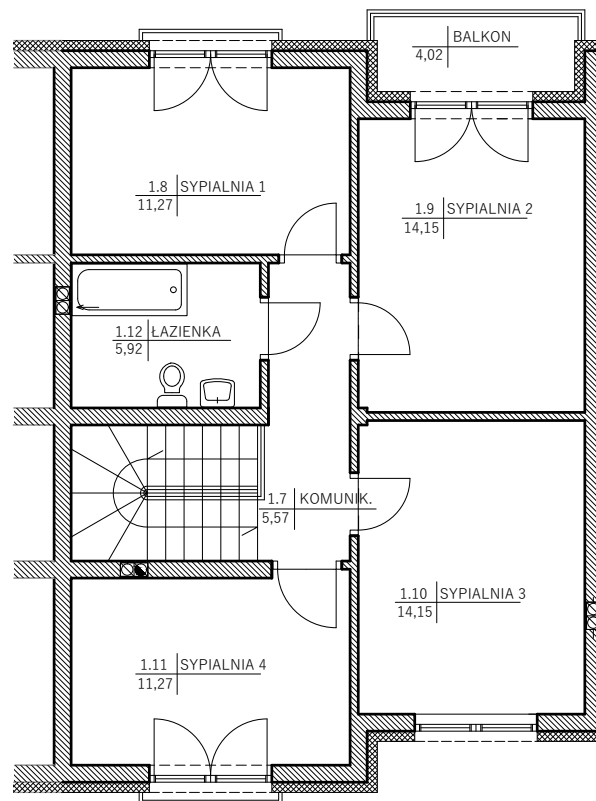


Białolecka 327

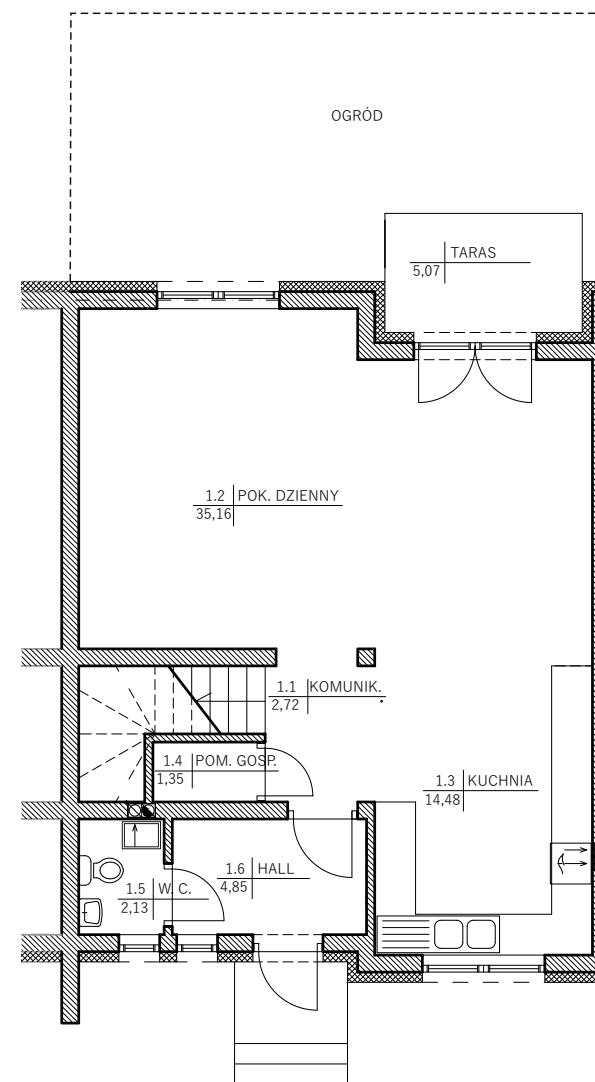


PROPOZYCJA ARANŻACJI LOKALU

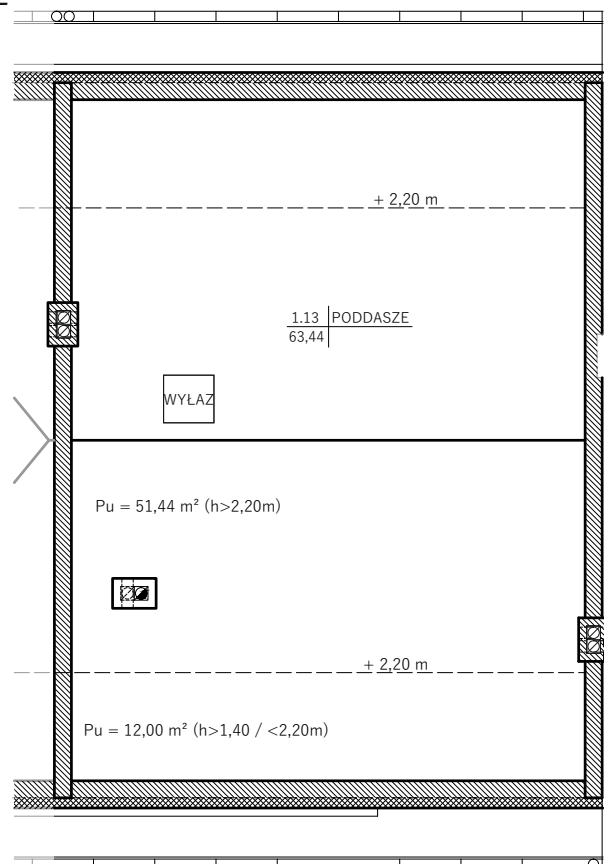
PIĘTRO



PARTER



PODDASZE



Powierzchnie pomieszczeń podane są wg. projektu budowlanego z uwzględnieniem tynku w stanie wykończonym. Urządzenia sanitarne i kuchenne oraz drzwi wewnętrzne nie stanowią wyposażenia lokalu mieszkalnego. Rozmieszczenie urządzeń sanitarnych i kuchennych przedstawione jest jako przykładowe. Wysokość pomieszczeń 2,80 m. (+/- 2 cm)

Biuro sprzedaży:
ul. Patriotów 193
(budynek K&M. Park)
04-858 Warszawa

Biuro sprzedaży na terenie inwestycji:
(konieczność wcześniejszego umówienia)
ul. Białołęcka 327
03-253 Warszawa

tel.: 791 660 444

„BIAŁOŁĘCKA 327”

UL. BIAŁOŁĘCKA, WARSZAWA, DZIELNICA BIAŁOŁĘKA

WWW.MHCONSTRUCTION.PL

LOKAL MIESZKALNY typ „C” lewy

Pow. użytkowa: 123,02 m²

Zestawienie powierzchni:

Parter:

1.1 Komunikacja	2,72 m ²
1.2 Pokój dzienny	35,16 m ²
1.3 Kuchnia	14,48 m ²
1.4 Pom.gospodarcze	1,35 m ²
1.5 W.C / Kotłownia	2,13 m ²
1.6 Hall	4,85 m ²
Pow. użytkowa	60,69 m²

Poddasze:

1.13 Poddasze	63,44 m ²
(pow. po podłodze)	

POWIERZCHNIE DODATKOWE

Taras ziemny	5,07 m ²
--------------	---------------------

Ogród	od 45,00 m ²
(pow. z tarasem)	do 53,00 m ²

Balkon	4,02 m ²
--------	---------------------

Piętro:

1.7 Komunikacja	5,57 m ²
1.8 Sypialnia 1	11,27 m ²
1.9 Sypialnia 2	14,15 m ²
1.10 Sypialnia 3	14,15 m ²
1.11 Sypialnia 4	11,27 m ²
1.12 Łazienka	5,92 m ²
Pow. użytkowa	62,33 m²

