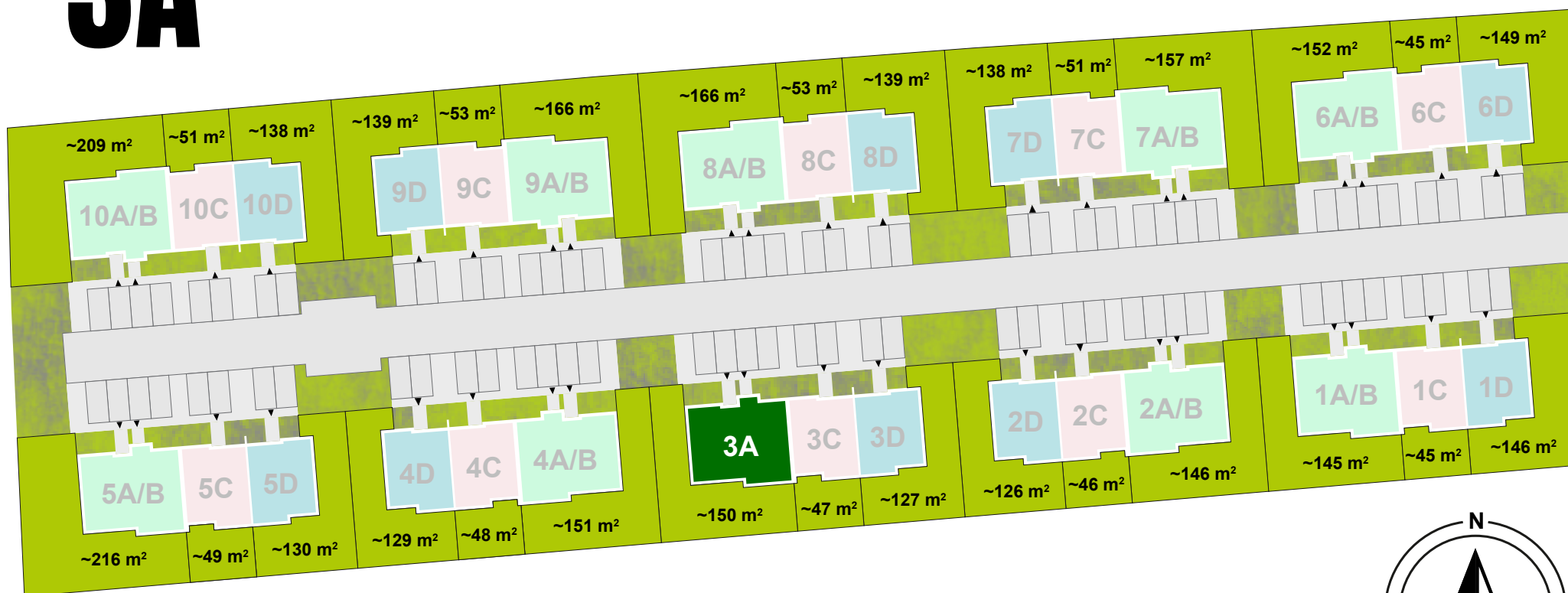


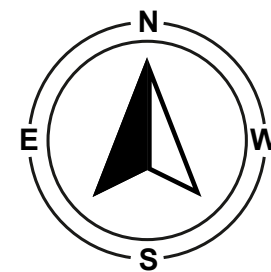
PLAN ZAGOSPODAROWANIA TERENU

BIAŁOŁĘCKA 327

3A



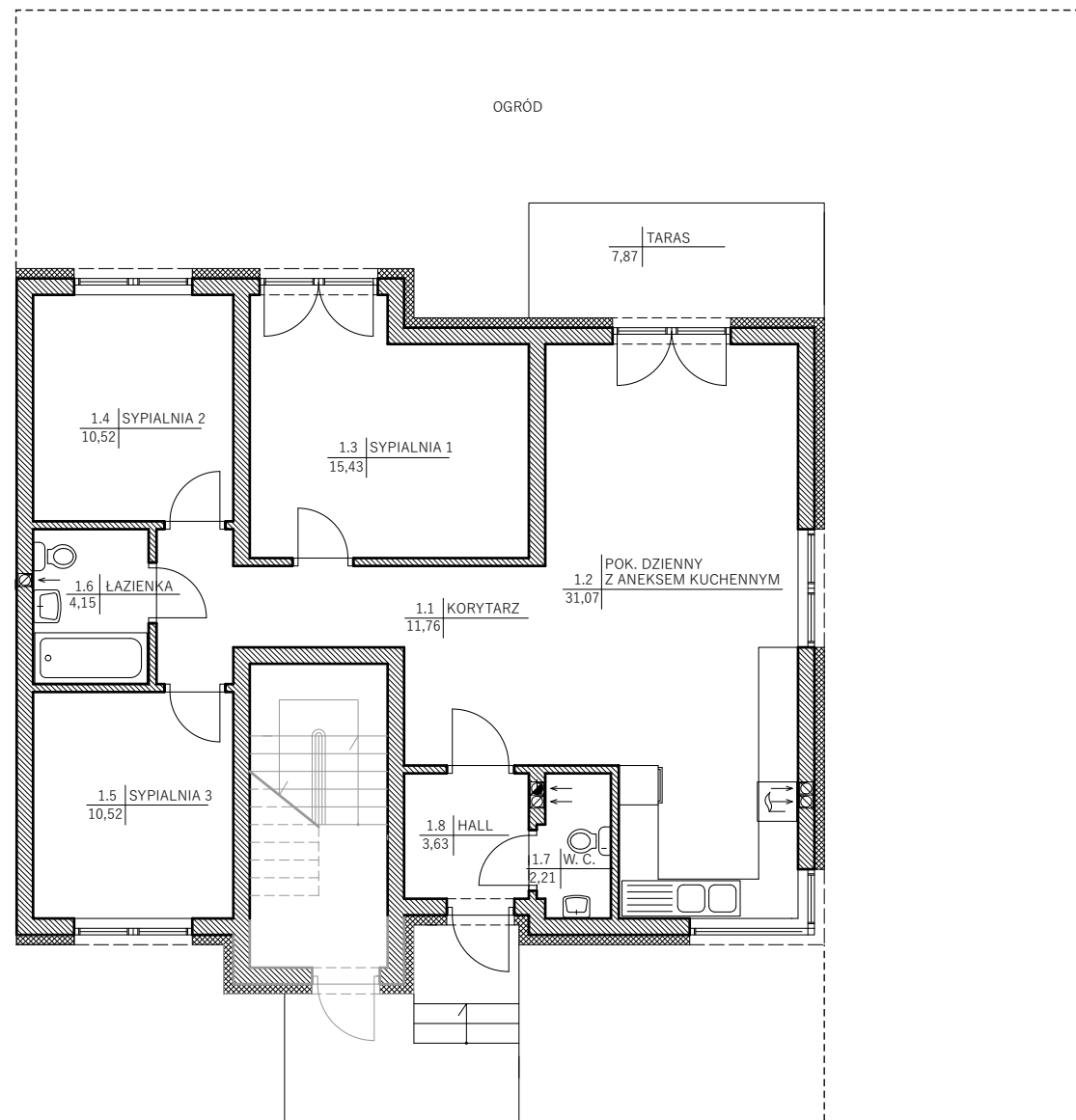
Białołęcka 327



PROPOZYCJA ARANŻACJI LOKALU



PARTER



Biuro sprzedaży:
ul. Patriotów 193
(budynek K&M. Park)
04-858 Warszawa

Biuro sprzedaży na terenie inwestycji:
(konieczność wcześniejszego umówienia)
ul. Białołęcka 327
03-253 Warszawa

tel.: 791 660 444

„BIAŁOŁĘCKA 327”

UL. BIAŁOŁĘCKA, WARSZAWA, DZIELNICA BIAŁOŁĘKA

WWW.MHCONSTRUCTION.PL

LOKAL MIESZKALNY typ „A” prawy

Pow. użytkowa: 89,29 m²

Zestawienie powierzchni:

Parter:

1.1 Korytarz	11,76 m ²
1.2 Pokój dzienny z aneksem kuchennym	31,07 m ²
1.3 Sypialnia 1	15,43 m ²
1.4 Sypialnia 2	10,52 m ²
1.5 Sypialnia 3	10,52 m ²
1.6 Łazienka	4,15 m ²
1.7 W.C / Kotłownia	2,21 m ²
1.8 Hall	3,63 m ²

Pow. użytkowa 89,29 m²

POWIERZCHNIE DODATKOWE

Taras ziemny 7,87 m²

Ogród

(pow. z tarasem)

od 145,00m²

do 216,00 m²

Powierzchnie pomieszczeń podane są wg. projektu budowlanego z uwzględnieniem tynku w stanie wykończonym. Urządzenia sanitarne i kuchenne oraz drzwi wewnętrzne nie stanowią wyposażenia lokalu mieszkalnego. Rozmieszczenie urządzeń sanitarnych i kuchennych przedstawione jest jako przykładowe. Wysokość pomieszczeń 2,80 m. (+/- 2 cm)

