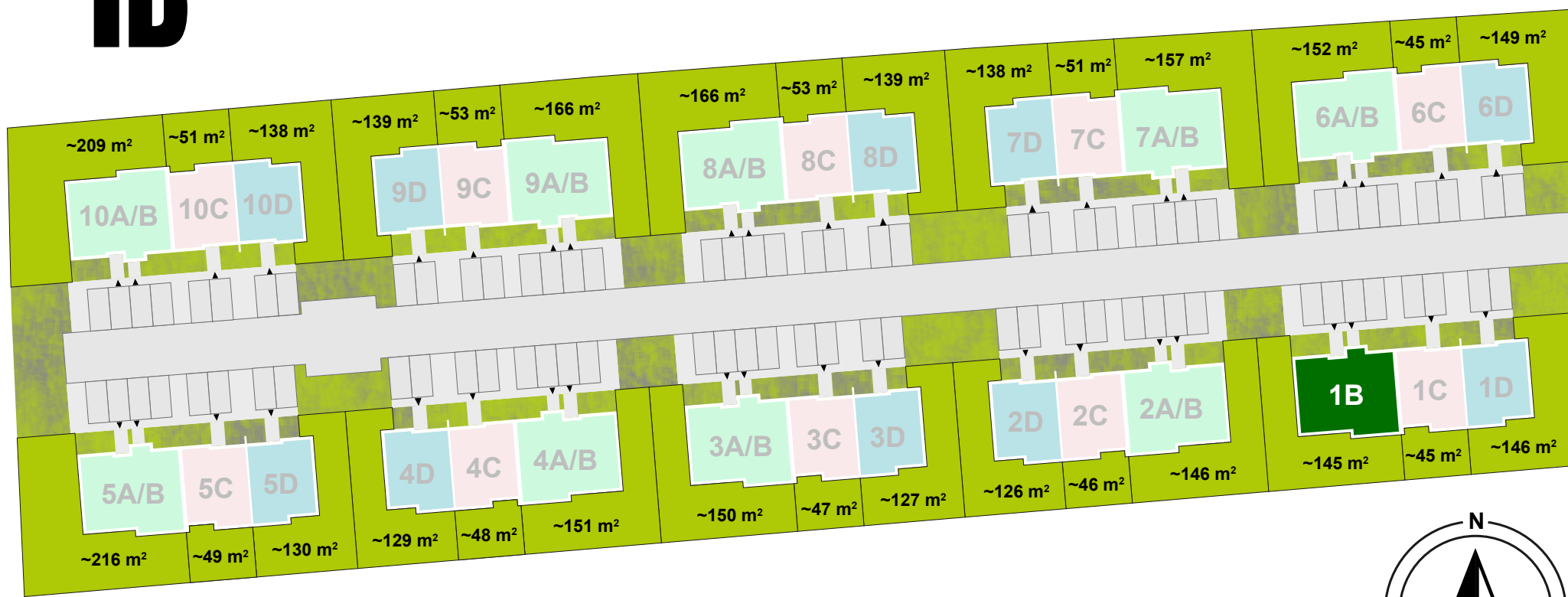


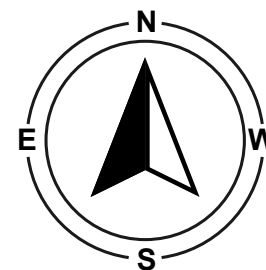
PLAN ZAGOSPODAROWANIA TERENU

BIAŁOŁĘCKA 327

1B



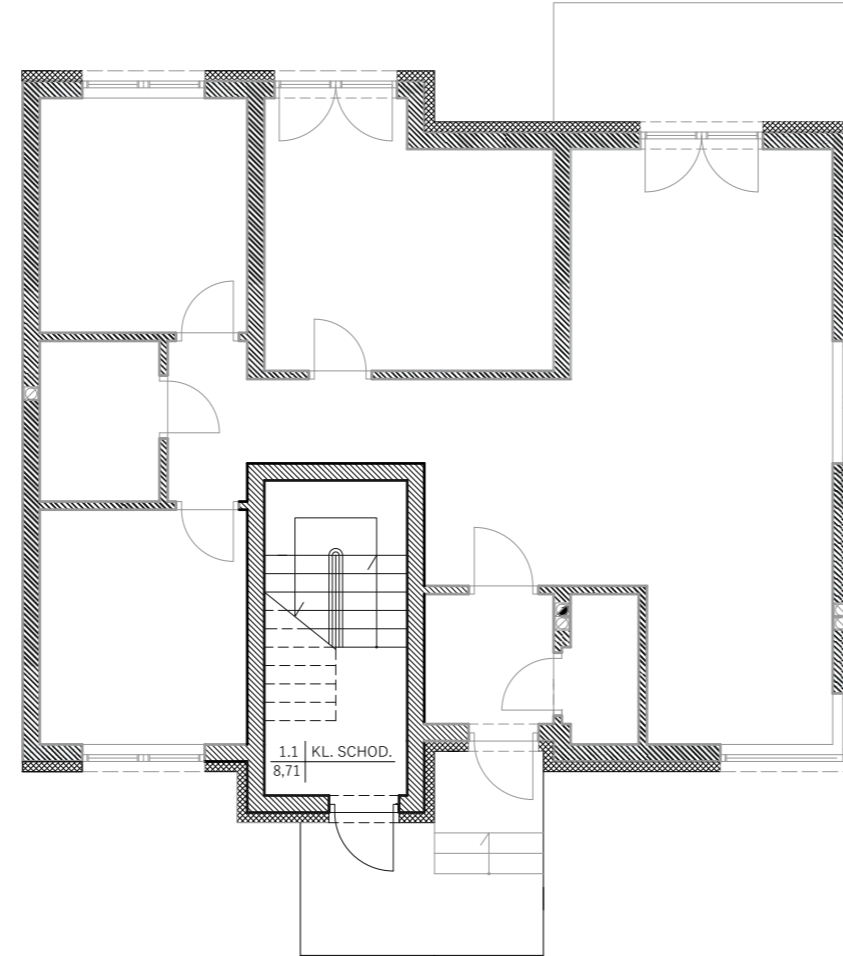
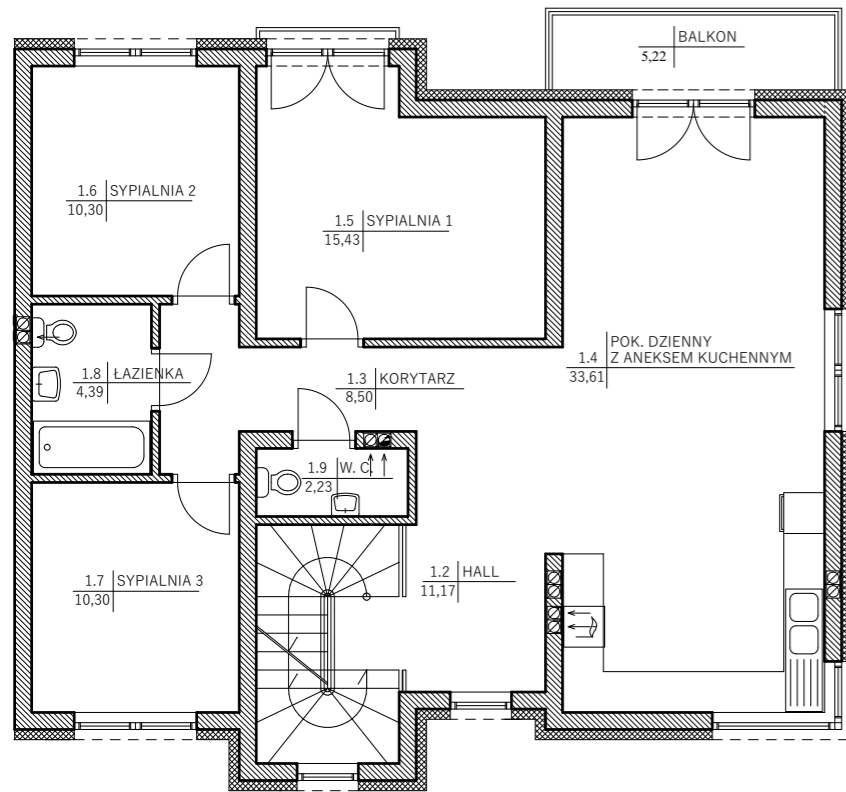
Białolecka 327



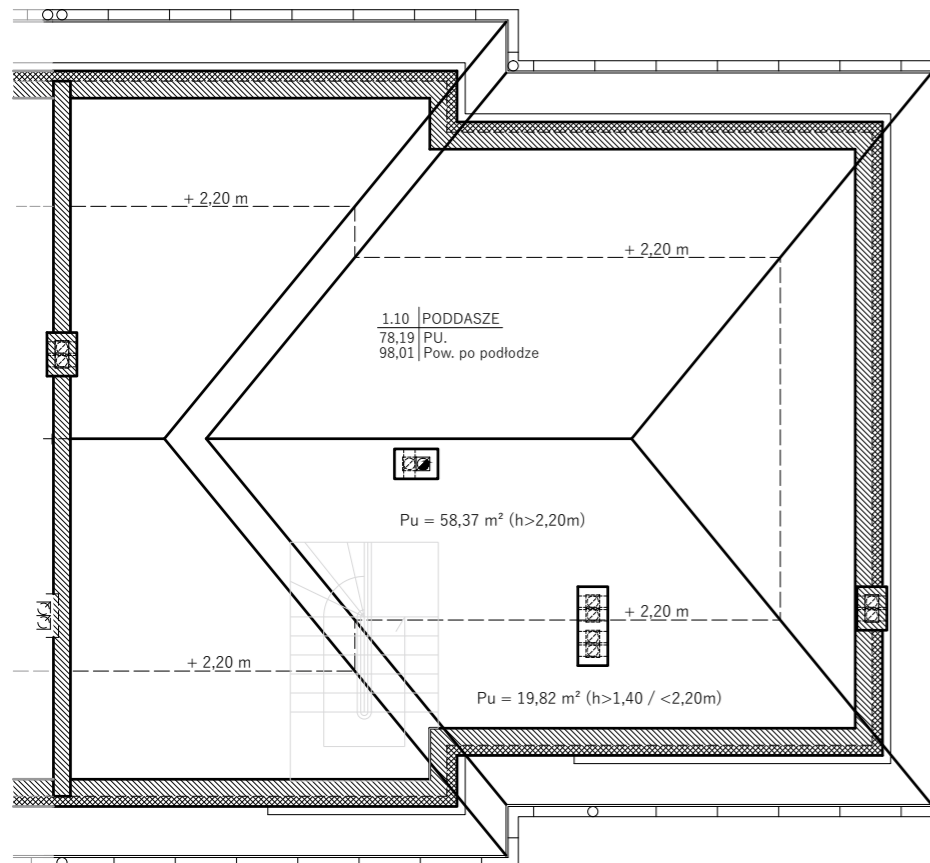
PROPOZYCJA ARANŻACJI LOKALU

PIĘTRO

PARTER



PODDASZE



Powierzchnie pomieszczeń podane są wg. projektu budowlanego z uwzględnieniem tynku w stanie wykończonym. Urządzenia sanitarne i kuchenne oraz drzwi wewnętrzne nie stanowią wyposażenia lokalu mieszkalnego. Rozmieszczenie urządzeń sanitarnych i kuchennych przedstawione jest jako przykładowe. Wysokość pomieszczeń 2,80 m. (+/- 2 cm)

Biuro sprzedaży:
ul. Patriotów 193
(budynek K&M. Park)
04-858 Warszawa

Biuro sprzedaży na terenie inwestycji:
(konieczność wcześniejszego umówienia)
ul. Białoleńska 327
03-253 Warszawa

tel.: 791 660 444

„BIAŁOLEŃKA 327”

UL. BIAŁOLEŃKA, WARSZAWA, DZIELNICA BIAŁOLEŃKA

WWW.MHCONSTRUCTION.PL

LOKAL MIESZKALNY typ „B” prawy

Pow. użytkowa: 104,64 m²

Zestawienie powierzchni:

Parter:

1.1 Klatka schodowa 8,71 m²

Piętro:

1.2 Hall 11,17 m²

1.3 Korytarz 8,50 m²

1.4 Pokój dzienny z aneksem kuchennym 33,61 m²

1.5 Sypialnia 1 15,43 m²

1.6 Sypialnia 2 10,30 m²

1.7 Sypialnia 3 10,30 m²

1.8 Łazienka 4,39 m²

1.9 W.C / Kotłownia 2,23 m²

Pow. użytkowa 104,64 m²

Poddasze

1.10 Poddasze

- pow. użytkowa 78,19 m²

- pow. po podłodze 98,01 m²

POWIERZCHNIE DODATKOWE

Balkon 5,22 m²

