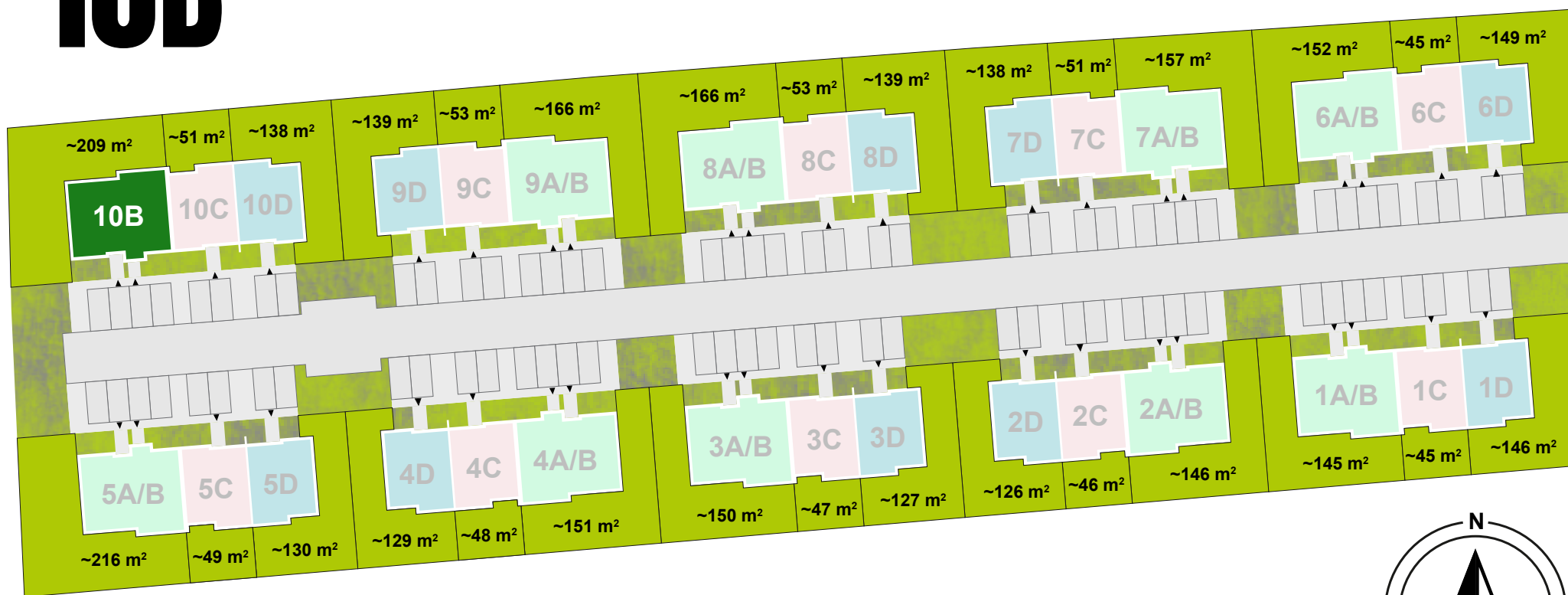


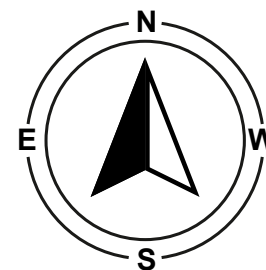
# PLAN ZAGOSPODAROWANIA TERENU

# BIAŁOŁĘCKA 327

# 10B



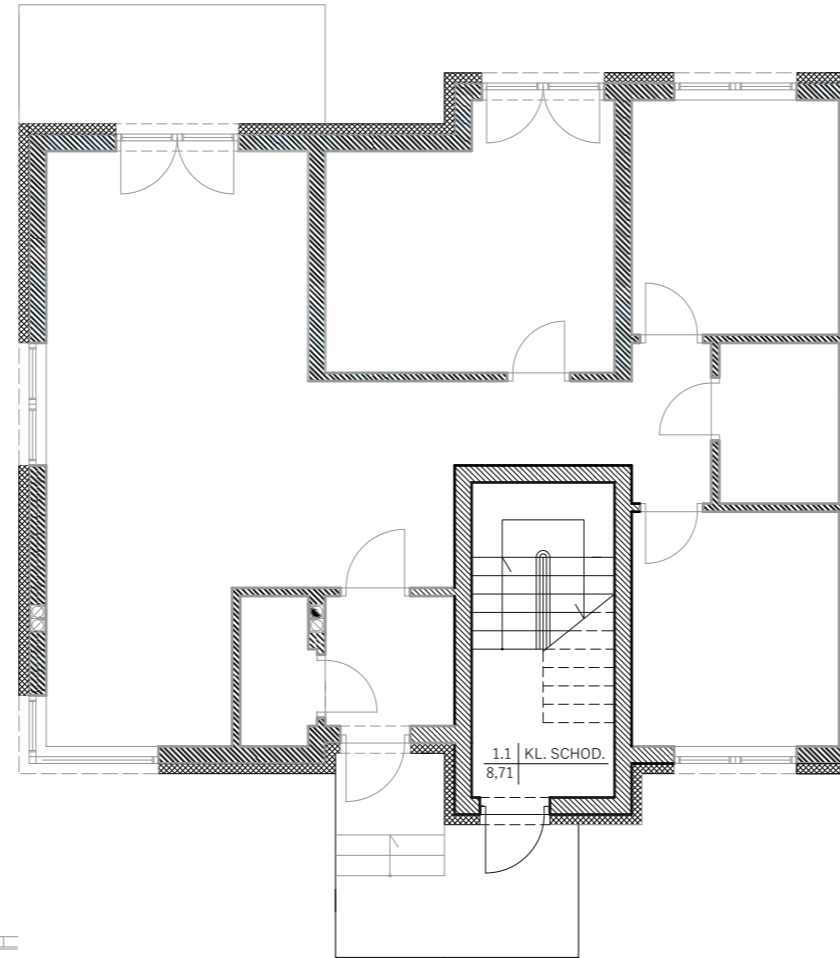
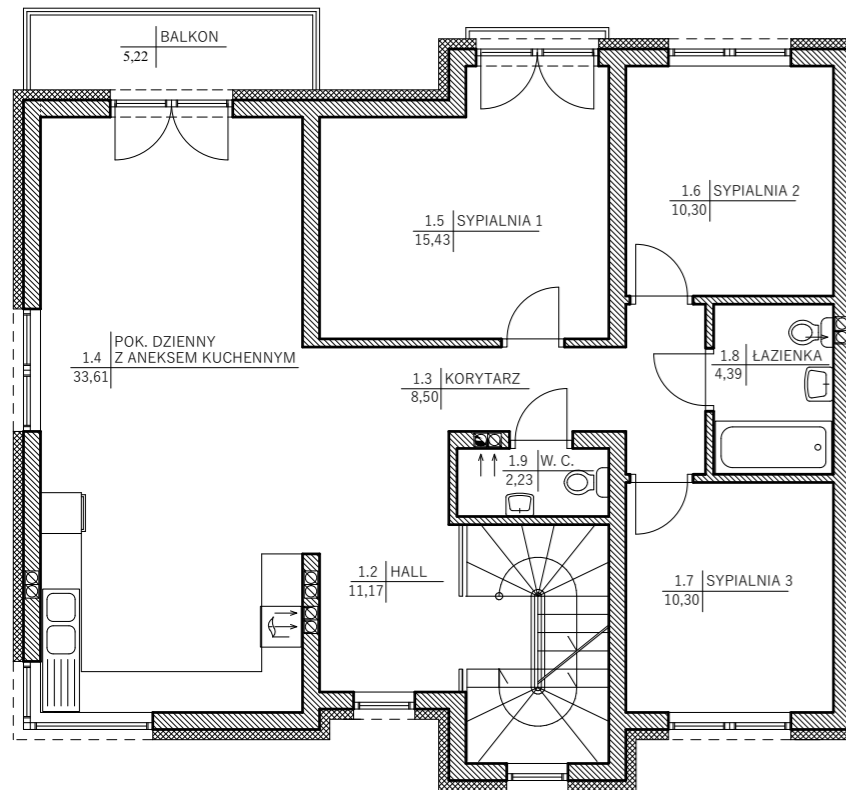
Białolecka 327



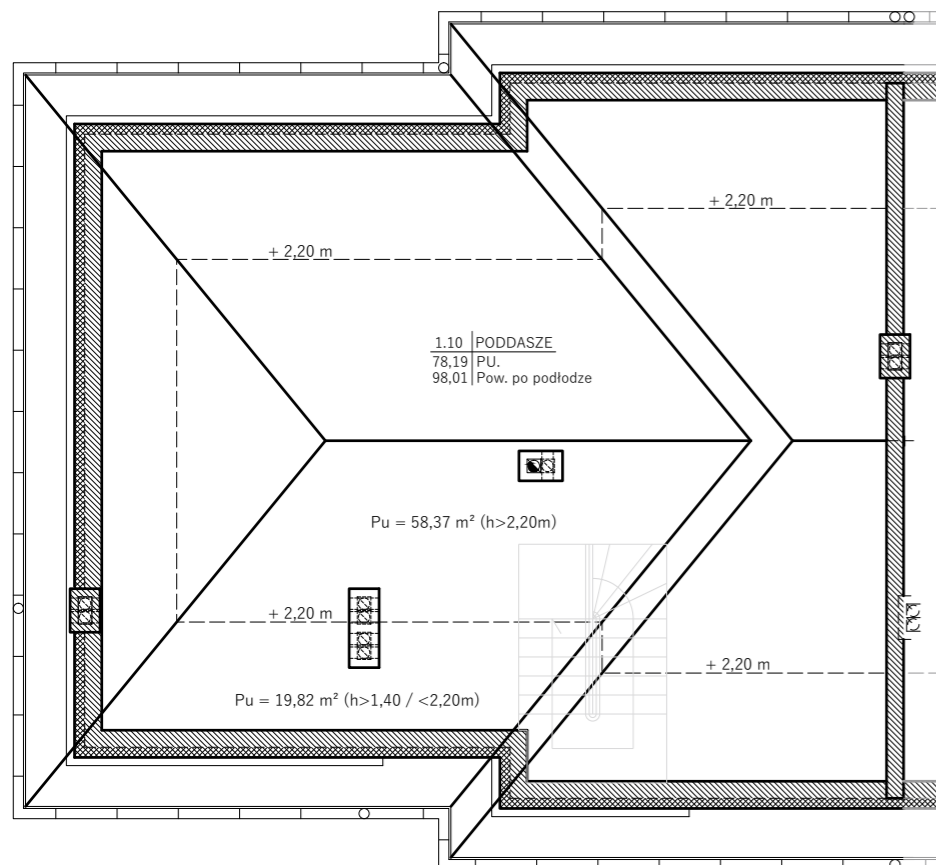
# PROPOZYCJA ARANŻACJI LOKALU

PIĘTRO

PARTER



PODDASZE



Biuro sprzedaży:  
ul. Patriotów 193  
(budynek K&M. Park)  
04-858 Warszawa

Biuro sprzedaży na terenie inwestycji:  
(konieczność wcześniejszego umówienia)  
ul. Białoleńska 327  
03-253 Warszawa

tel.: 791 660 444

## „BIAŁOLEŃKA 327”

UL. BIAŁOLEŃKA, WARSZAWA, DZIELNICA BIAŁOLEŃKA

WWW.MHCONSTRUCTION.PL

LOKAL MIESZKALNY typ „B” lewy

**Pow. użytkowa: 104,64 m<sup>2</sup>**

Zestawienie powierzchni:

Parter:

1.1 Klatka schodowa 8,71 m<sup>2</sup>

Piętro:

1.2 Hall 11,17 m<sup>2</sup>

1.3 Korytarz 8,50 m<sup>2</sup>

1.4 Pokój dzienny z aneksem kuchennym 33,61 m<sup>2</sup>

1.5 Sypialnia 1 15,43 m<sup>2</sup>

1.6 Sypialnia 2 10,30 m<sup>2</sup>

1.7 Sypialnia 3 10,30 m<sup>2</sup>

1.8 Łazienka 4,39 m<sup>2</sup>

1.9 W.C / Kotłownia 2,23 m<sup>2</sup>

**Pow. użytkowa 104,64 m<sup>2</sup>**

Poddasze

1.10 Poddasze 78,19 m<sup>2</sup>

- pow. użytkowa 78,19 m<sup>2</sup>

- pow. po podłodze 98,01 m<sup>2</sup>

**POWIERZCHNIE DODATKOWE**

Balkon 5,22 m<sup>2</sup>

Powierzchnie pomieszczeń podane są wg. projektu budowlanego z uwzględnieniem tynku w stanie wykończonym. Urządzenia sanitarne i kuchenne oraz drzwi wewnętrzne nie stanowią wyposażenia lokalu mieszkalnego. Rozmieszczenie urządzeń sanitarnych i kuchennych przedstawione jest jako przykładowe. Wysokość pomieszczeń 2,80 m. (+/- 2 cm)

