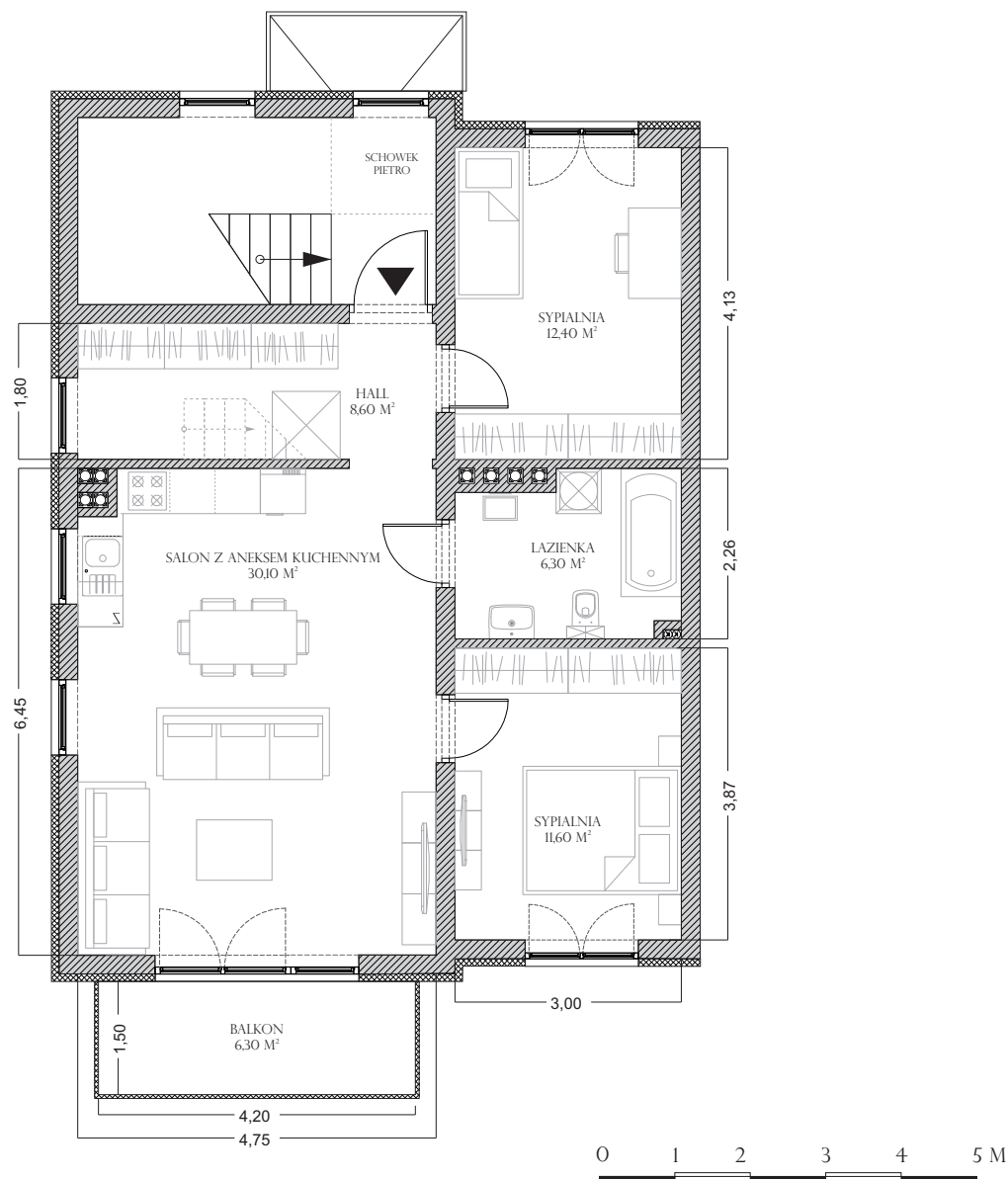


# PROPOZYCJA ARANŻACJI LOKALU



Powierzchnie pomieszczeń podane są wg. projektu budowlanego z uwzględnieniem tynku w stanie wykończonym.  
 Urządzenia sanitarne i kuchenne oraz drzwi wewnętrzne nie stanowią wyposażenia lokalu mieszkalnego.  
 Rozmieszczenie urządzeń sanitarnych i kuchennych przedstawione jest jako przykładowe.  
 Wysokość pomieszczeń 2,80 m. (+/- 2 cm)

pionowy wentylacji  
 pionowy kanalizacyjny  
 przykładowa lokalizacja wjazdu stropowego / schodów



BIURO SPRZEDAŻY: UL. PATRIOTÓW 193  
 (BUDYNEK K&M. PARK)  
 04-858 WARSZAWA

TEL.: 791 660 444

## „POLANA WAWER” ETAP VII

UL. CELULOZY, WARSZAWA, DZIELNICA WAWER  
 WWW.MHCONSTRUCTION.PL

### PIETRO I, LOKAL O POW. 69,00 M<sup>2</sup>

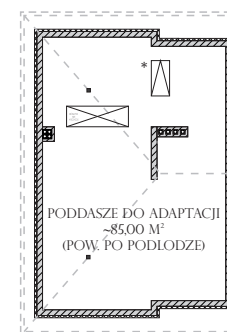
#### ZESTAWIENIE POWIERZCHNI

1. SALON Z ANEKSEM KUCHENNYM	30,10 M <sup>2</sup>
2. SYPIALNIA	11,60 M <sup>2</sup>
3. SYPIALNIA	12,40 M <sup>2</sup>
4. ŁAZIENKA	6,30 M <sup>2</sup>
5. HALL	8,60 M <sup>2</sup>

RAZEM POW. UŻYTKOWA: 69,00 M<sup>2</sup>

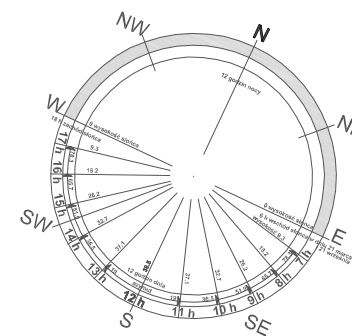
#### POWIERZCHNIE DODATKOWE:

1. BALKON	6,30 M <sup>2</sup>
2. Poddasze do adaptacji (pow. po podłodze)	~85,00 M <sup>2</sup>



\* OKNO DACHOWE - MOŻLIWOŚĆ  
 ZAMONTOWANIA DOWOLNEJ ILOŚCI

## PLAN ZAGOSPODAROWANIA TERENU POLANA WAWER - ETAP VII



ul. Celulozy

