

**VI ETAP**

termin zakończenia budowy IV kwartał 2021 r.

# Osiedle mieszkaniowe „Polana Wawer”

ul. Celulozy

Inwestor: MH CONSTRUCTION

Ul. Patriotów 193, 04-858 Warszawa

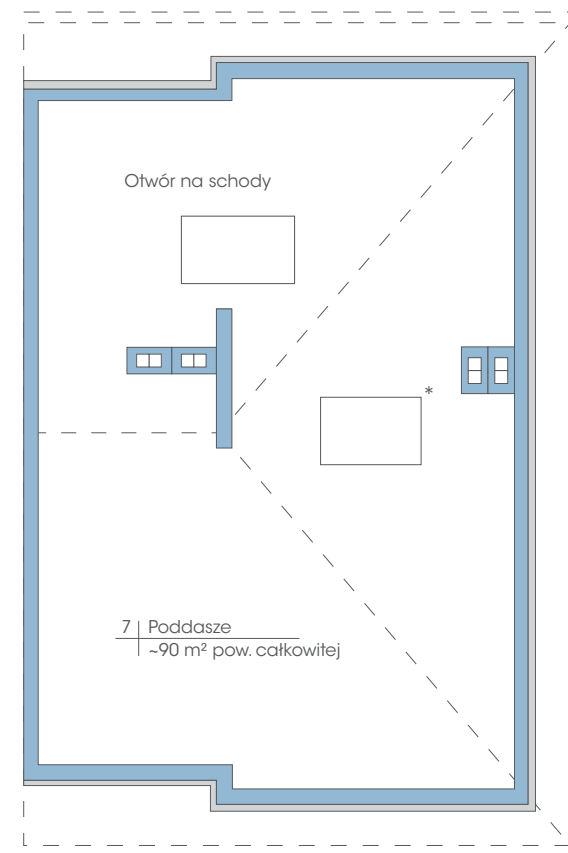
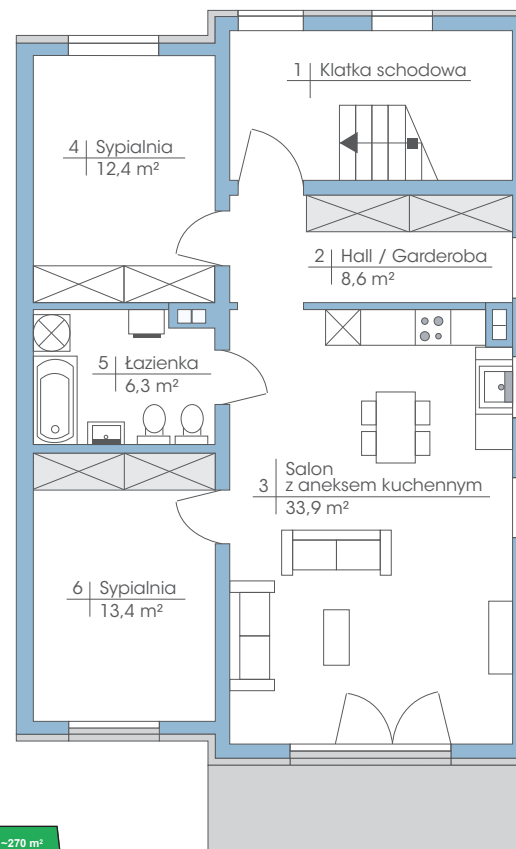
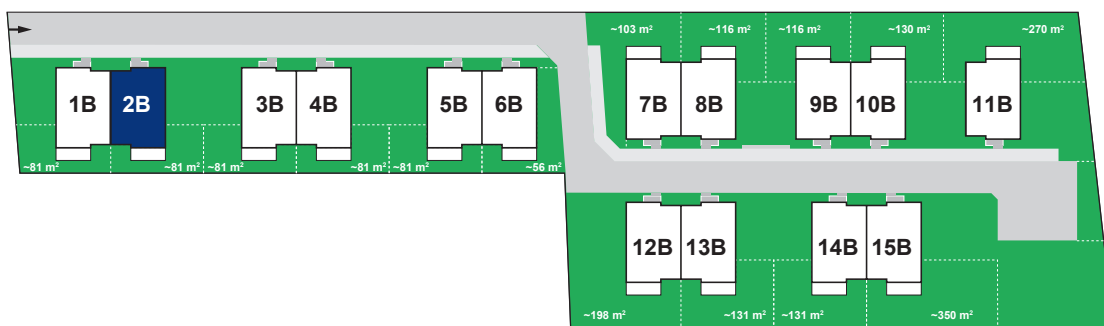
biuro@mhconstruction.pl

**tel. 791 660 444**

Budynek: 2B

Piętro

 Powierzchnia: 74,6 m<sup>2</sup>

 przynależne poddasze: 90 m<sup>2</sup>
**Wysokość: 2,80 m**
**PLAN ZAGOSPODAROWANIA TERENU  
POLANA WAWER - ETAP VI**


\* możliwość zamontowania dowolnej ilości okien dachowych